

長江參號 縱橫萬里長江

山水名勝

長江參號

長江參號小簡介

噸位：16,438噸

游輪長寬：149.9米/23米

甲板層數：8層

戴客人數：600人

客房總數：250間

房型種類：豪華陽台標準間、家庭房、行政房、豪華套房、景觀套房、總統套房

※為配合政府政策，散客組團前往大陸旅遊未開放前，如有整團包含參訪、交流、朝聖之需求，可參考. 所列行程及售價代為安排
(機+酒)※

長江參號

高端遊輪典範

品質客群首選

16438噸 長149.9米寬23米 250間 600人

管家服務 全程服務

行程特色

長江參號遊輪亮點

□ 新世代長江豪華旗艦

對標歐洲河輪、融合海洋郵輪設計理念，打造兼具科技、美學與舒適的全新長江遊輪體驗。

□ 智慧綠色船舶

採用智能船舶管理系統與舵槳電力推進技術，大幅降低震動與噪音，榮獲內河「綠色船舶-3」高等級認證，航行更加安靜、平穩。

□ 360°全景觀景甲板

超過1,000平方公尺露天觀景甲板，無遮蔽欣賞長江峽谷壯麗風光，飽覽沿岸四季景色。

□ 全方位休閒娛樂設施

設有影劇院、觀景酒吧、天空酒吧、健身房、水療中心、KTV、棋牌室、兒童樂園、商業街等，多元設施滿足不同年齡層需求。

□ 多元餐飲體驗

3間特色餐廳、2間包廂，以現代簡約結合中式美學設計，提供舒適優雅的用餐環境。

□ 11種房型 · 250間舒適客房

全船共7層甲板、250間客房，提供11種房型選擇，設計融合北歐簡約風格與東方美學，打造舒適住宿空間。

□ 親子家庭友善

創新家庭套房規劃獨立兒童空間，以海盜船主題打造童趣房型，讓親子旅遊更加輕鬆愉快。

□ 商務與度假兼具

配備多功能會議空間、休閒交誼廳與商務設施，無論度假、企業獎勵旅遊或包船活動皆適合。

長江參號

2.5億元打造的-長江三號遊輪

全船採用電力推進，相較於傳統柴油引擎，航行更為靜謐，不影響旅客體驗。

全程潔淨環保，無論身處船上任何區域，皆無油煙異味，營造清新舒適的旅程。

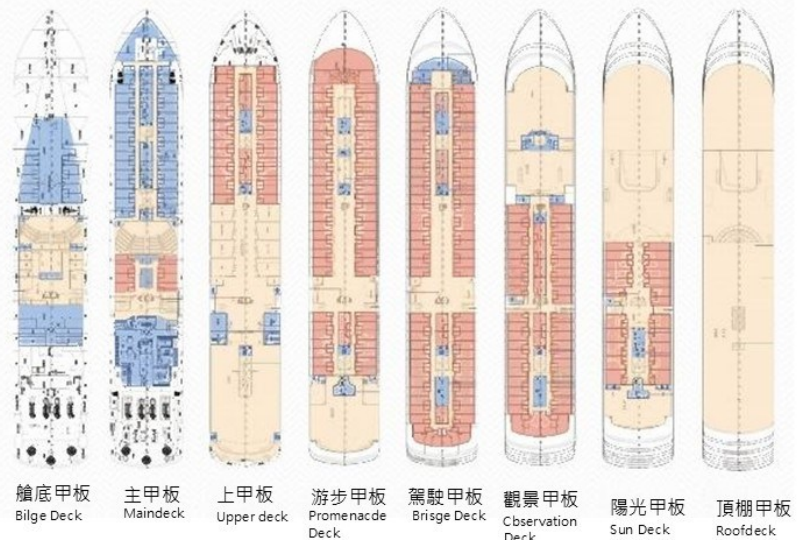
客房規劃於船體前部，進一步提升居住舒適度。

本艘郵輪經船級社評定為“最高等級3”，更是目前三峽遊輪唯一獲此殊榮者。



B1	娛樂中心、電影院、棋牌室、兒童樂園、健身房、KTV
F1	舷艙房、醫務室
F2	豪華標準間、內艙房、無障礙房、總服務台、天鏡餐廳、禪茶室、金色大街(商業街)
F3	豪華標準間、內艙房、昆侖套房、神州套房、會議室、綠洲餐廳、集仙閣
F4	豪華標準間、內艙房、觀景套房
F5	豪華標準間、豪華大床房、豪華套房、水上樂園、星海酒吧
F6	豪華大床房、家庭套房、豪華行政房、天空酒吧、時光餐吧
F7	頂層觀景甲板

■ 客艙區域 Main cabin area
■ 公共區域 Public area
■ 船員及工作區域 Crew and work



遊輪客房遊輪客房設計及分佈情況

房型		數量	分佈位置
1	總統套房	2套	3樓前部
2	豪華套房	2套	5樓尾部
3	觀景套房	4套	4樓尾部
4	行政房	10間	6樓中部
5	家庭房	10間	6樓前部
6	大床房	6間	5樓、6樓中部
7	標準間	186間	2-5樓層
8	(標準間連通房)	4間	2樓前部
9	內艙房	17間	2-5樓層
10	無障礙房	1間	2樓前部
11	舷艙房	8間	1樓中部

“長江參號”的“一票制”產品與“管家服務”讓遊客出行無憂。

口入選交通運輸部特色文化旅遊精品航線試點船舶。

口樹立長江高端遊輪旅遊新標杆。

一票制+管家服務



長江參號遊輪簡介



標準房間（190間）：

- 面積23.8m²，陽臺面積3m²，設計上借鑒和使用了大量海上郵輪的經驗和技術。
- 在簡約實用的基礎上，通過豐富的色彩搭配和軟裝構建，營造出多元的文化感受。



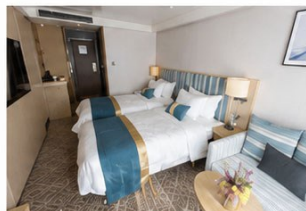
「長江參號」所有客房安裝新風系統、空調配備末端殺菌系統、除濕系統，為遊客帶來健康舒適的居住體驗。

長江參號 標準間

基礎服務

- 登船日當晚自助晚餐
- 登離船行李迎送搬運
- 中餐、晚餐指定酒水暢飲
- 遊輪船長歡迎酒會
- 遊輪船長歡送宴會
- 遊輪主題活動
- 電影院指定電影免費觀影
- 星海酒吧每日下午茶
- 星海酒吧每日早咖啡、健康晨練
- 每日上岸遊覽精選景點
- 遊輪早中晚餐
- 遊輪船醫健康關懷
- 陽光甲板自由觀景
- 遊輪觀景導遊專業講解
- 遊輪綜藝晚會
- 遊輪深夜食堂

登船日不含晚餐酒水暢飲、深夜食堂服務



客房面積：23.8平方米

客房配置：雙床獨立衛生間陽臺

床：1m×2m×2張



長江參號

大床房（6間）：

- 面積23m²。採用1.8×2米標準大床、亦可變家庭房。
- 選用米黃色和綠色為對比主調，有一定放大空間的作用，居住環境優雅寧靜。



長江參號 大床房

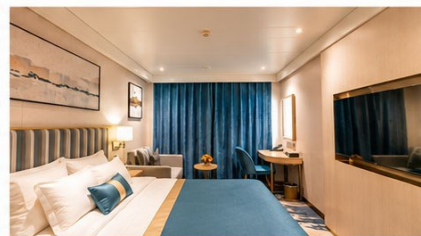
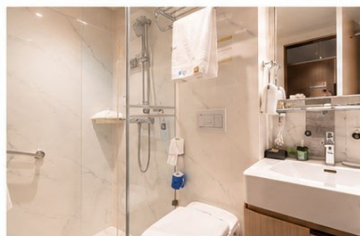
房型禮遇

機場、酒店、火車站登離船接送服務
甄選登船歡迎紅酒、茶水 登船VIP綠色通道每日精美果籃
六樓時光餐吧專屬用餐，指定座位專屬餐廳管家服務
時光餐吧指定酒水暢飲 探秘遊輪駕駛艙
遊輪旅行管家服務 免費洗衣（4件/人/天）
房間MINI吧每日精美小吃飲品暢飲

基礎服務

- 登船日當晚自助晚餐
- 登離船行李迎送搬運
- 中餐、晚餐指定酒水暢飲
- 遊輪船長歡迎酒會
- 遊輪船長歡送宴會
- 遊輪主題活動
- 電影院指定電影免費觀影
- 星海酒吧每日下午茶
- 星海酒吧每日健康晨練
- 每日上岸遊覽精選景點
- 遊輪早中晚餐
- 遊輪船醫健康關懷
- 陽光甲板自由觀景
- 遊輪觀景導遊專業講解
- 遊輪綜藝晚會
- 遊輪深夜食堂

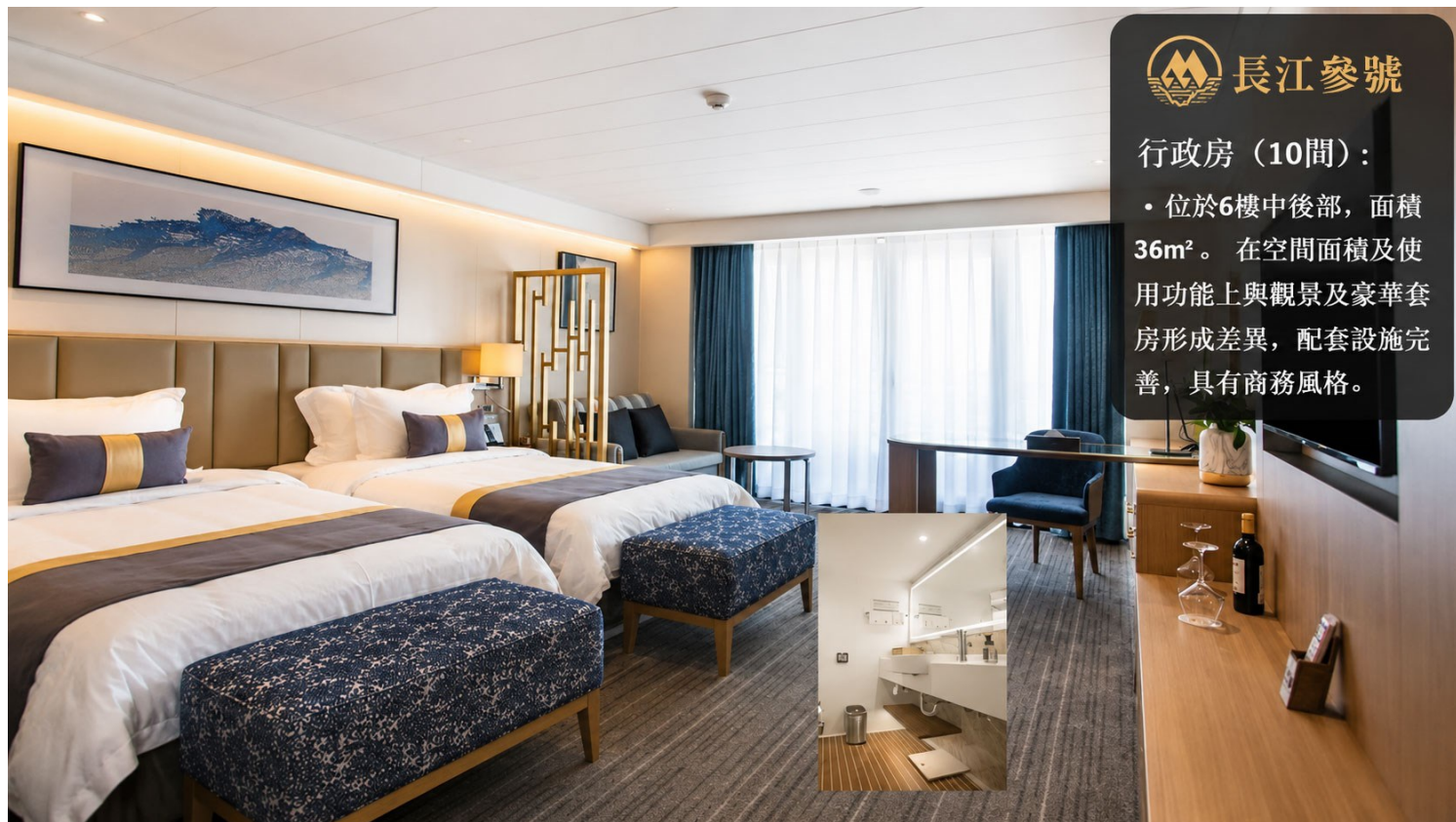
登船日不含晚餐酒水暢飲、深夜食堂服務



客房面積：23平方米

客房配置：大床獨立衛生間陽臺

床：1.8Mx2M



 長江參號

行政房（10間）：

• 位於6樓中後部，面積36m²。在空間面積及使用功能上與觀景及豪華套房形成差異，配套設施完善，具有商務風格。

長江參號 行政房

房型禮遇

機場、酒店、火車站登離船接送服務

甄選登船歡迎紅酒、茶水 登船VIP綠色通道 每日精美果籃

六樓時光餐吧專屬用餐，指定座位專屬餐廳管家服務

時光餐吧指定酒水暢飲探秘遊輪駕駛艙

游輪旅行管家服務 免費洗衣(4件/人/天)

房間MINI吧每日精美小吃飲品

基礎服務

- 登船日當晚自助晚餐
- 登離船行李迎送搬運
- 中餐、晚餐指定酒水暢飲
- 遊輪船長歡迎酒會
- 遊輪船長歡送宴會
- 遊輪主題活動
- 電影院指定電影免費觀影
- 星海酒吧每日下午茶
- 星海酒吧每日健康晨練
- 每日上岸遊覽精選景點
- 遊輪早中晚餐
- 遊輪船醫健康關懷
- 陽光甲板自由觀景
- 遊輪觀景導遊專業講解
- 遊輪綜藝晚會
- 遊輪深夜食堂

登船日不含晚餐酒水暢飲、深夜食堂服務



客房面積：36平方米

客房配置：雙床獨立衛生間專屬觀景台

床：1.2mX2mX2 張



長江參號

觀景套房（4套）：

- 位於四樓尾部，房間面積 29m²、觀景甲板面積 25m²。
- 客臥分區，配以羊毛地毯，獨特的設計佈局在內河遊輪中絕無僅有。

長江參號 觀景套房

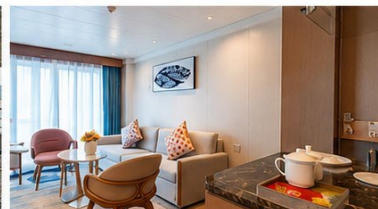
房型禮遇

機場、酒店、火車站登離船接送服務
 甄選登船歡迎紅酒、茶水 登船VIP綠色通道 每日精美果籃
 六樓時光餐吧專屬用餐，指定座位專屬餐廳管家服務
 時光餐吧指定酒水暢飲 探秘遊輪駕駛艙
 游輪旅行管家服務 免費洗衣（4件/人/天）
 房間MINI吧每日精美小吃飲品暢飲

基礎服務

- 登船日當晚自助晚餐
- 登離船行李迎送搬運
- 中餐、晚餐指定酒水暢飲
- 遊輪船長歡迎酒會
- 遊輪船長歡送宴會
- 遊輪主題活動
- 電影院指定電影免費觀影
- 星海酒吧每日下午茶
- 星海酒吧每日健康晨練
- 每日上岸遊覽精選景點
- 遊輪早中晚餐
- 游輪船醫健康關懷
- 陽光甲板自由觀景
- 游輪觀景導遊專業講解
- 遊輪綜藝晚會
- 遊輪深夜食堂

登船日不含晚餐酒水暢飲、深夜食堂服務



房型A

客房面積：29平方米
 觀景甲板：25平方米
 客房配置：大床套臥分區觀景甲板
 床：1.8X2米

房型B

客房面積：27平方米
 觀景甲板：14平方米
 客房配置：大床套臥分區觀景甲板
 床：1.8X2米



長江參號

豪華套房（2套）：
 位於五樓尾部，房間面積
 26m²、客廳34m²，觀景
 甲板45m²。

- 獨具特色的空間創意設計，客臥分區，配以羊毛地毯，體現高檔、簡約且時尚的空間風格。
- 具有極佳的觀景效果。

長江參號 豪華套房

房型禮遇

機場、酒店、火車站登離船接送服務
甄選登船歡迎紅酒、茶水 登船VIP綠色通道 每日精美果籃
六樓時光餐吧專屬用餐，指定座位專屬餐廳管家服務
時光餐吧指定酒水暢飲 探秘遊輪駕駛艙
遊輪旅行管家服務 免費洗衣(4件/人/天)
房間MINI吧每日精美小吃飲品豪華套房上岸遊覽獨立成團
星海酒吧娛樂活動、美樂影院觀影專屬座位

基礎服務

- 登船日當晚自助晚餐
- 登離船行李迎送搬運
- 中餐、晚餐指定酒水暢飲
- 遊輪船長歡迎酒會
- 遊輪船長歡送宴會
- 遊輪主題活動
- 電影院指定電影免費觀影
- 星海酒吧每日下午茶
- 星海酒吧每日健康晨練
- 每日上岸遊覽精選景點
- 遊輪早中晚餐
- 遊輪船醫健康關懷
- 陽光甲板自由觀景
- 遊輪觀景導遊專業講解
- 遊輪綜藝晚會
- 遊輪深夜食堂

登船日不含晚餐酒水暢飲、深夜食堂服務



客廳：34m²

臥室：26m²

標準大床1.8X2米、浴缸、迷你酒吧

觀景甲板：獨享45m²



總統套房 (昆侖、神州套房)

- 臥室配有1.8米×2米大床，“慕斯”品牌床墊，高檔床上用品，“華丹尼”雙層浴袍、真絲睡衣。

長江參號 總統套房

房型禮遇

機場、酒店、火車站登離船接送服務

甄選登船歡迎紅酒、茶水 登船VIP綠色通道 每日精美果籃

六樓時光餐吧專屬用餐，指定座位專屬餐廳管家服務

時光餐吧指定酒水暢飲探索秘境輪駕體驗 上岸遊覽獨立成團

游輪旅行管家服務免費洗衣 每日定制下午茶

房間MINI吧每日精美小吃飲品

星海酒吧娛樂活動、美樂影院觀影專屬座位

遊輪私人歡迎酒會 登船日游輪總經理迎賓

基礎服務

- 登船日當晚自助晚餐
- 登離船行李免費搬運
- 中餐、晚餐指定酒水暢飲
- 遊輪船長歡迎酒會
- 遊輪船長歡送宴會
- 遊輪主題活動
- 電影院指定電影免費觀影
- 星海酒吧每日下午茶
- 星海酒吧每日健康晨練
- 每日上岸遊覽精選景點
- 遊輪早中晚餐
- 遊輪船醫健康關懷
- 陽光甲板自由觀景
- 游輪觀景導遊專業講解
- 遊輪綜藝晚會
- 遊輪深夜食堂

登船日不含晚餐酒水暢飲、深夜食堂服務



客房面積：40m²

專屬甲板面積：190m²

客廳面積：60m²

標準大床1.8X2米

按摩浴缸、智慧馬桶、自動窗簾

設施簡介



長江參號

金色商業街：

- 位於二樓，採用鏤空設計，與大堂相連，進一步提升了整個空間的觀感，營造出更有視覺衝擊力的空間效果。





長江參號

酒店前台：

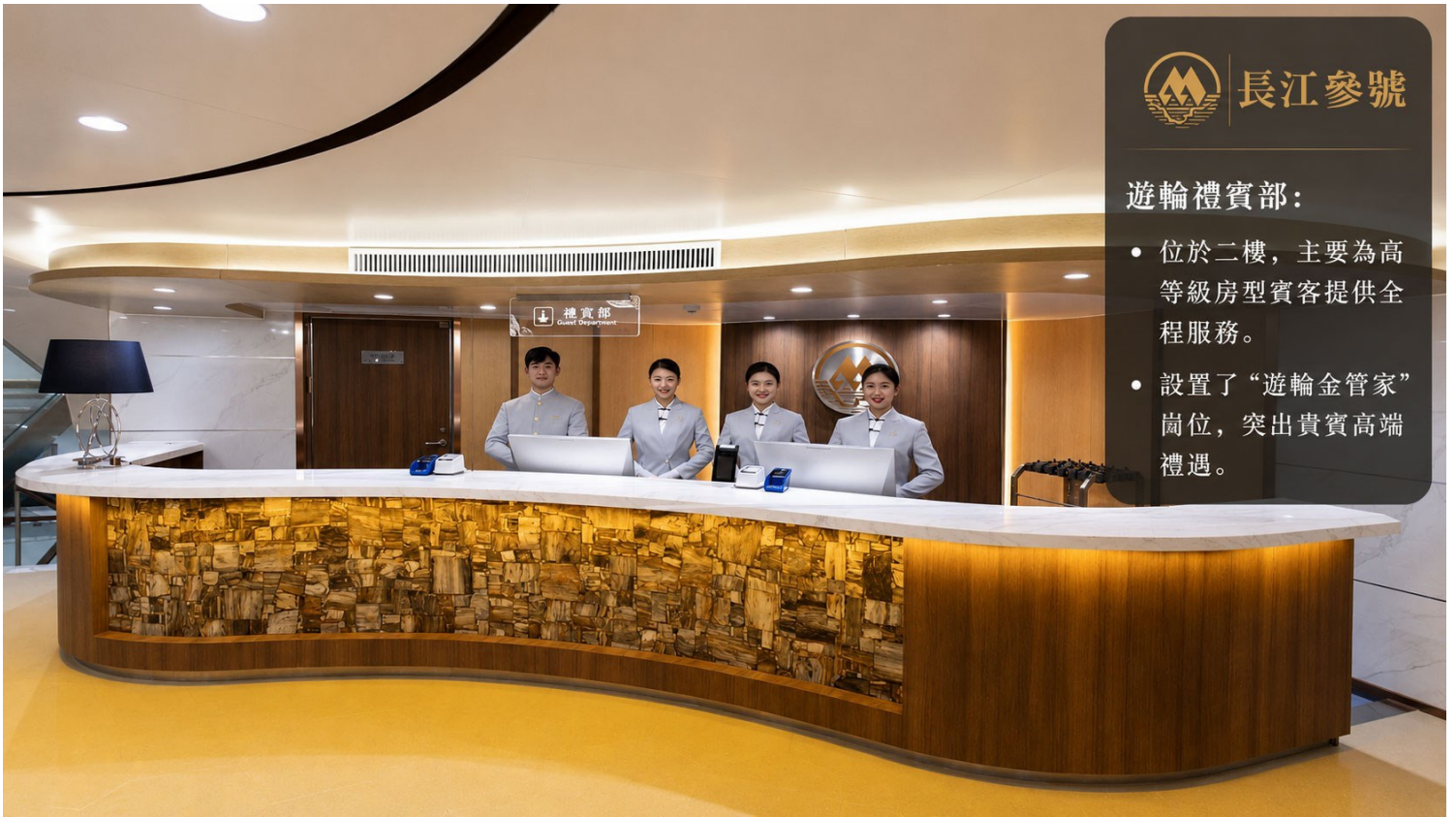
- 位於大堂，遊客務辦理入住和退房。為遊客提供24小時賓客服務。



長江參號

遊輪禮賓部：

- 位於二樓，主要為高等級房型賓客提供全程服務。
- 設置了“遊輪金管家”崗位，突出貴賓高端禮遇。



長江參號

天鏡餐廳：

- 位於二樓尾部，餐廳面積820m²，餐位數295人，為賓客提供一日三餐與夜間食堂美食。
- 標準房間遊客的用餐餐廳。



長江參號

綠洲餐廳：

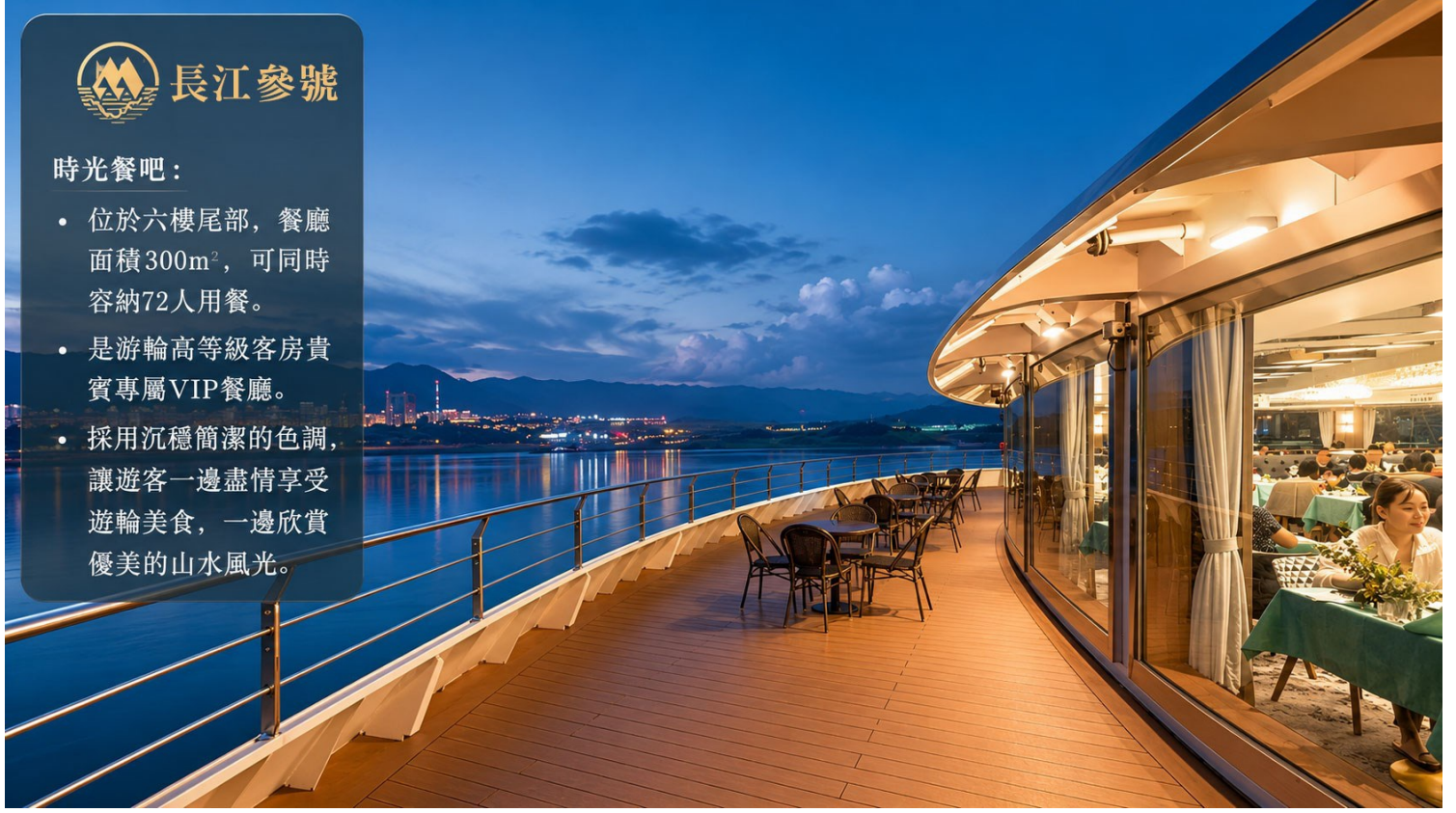
- 位於二樓尾部，餐廳面積480m²，同時容納156人。
- 內裝設計上，依然採用現代簡約與中式文化的結合，使整個空間簡約而有內涵。
- 樓梯通道與二樓天鏡餐廳相連。
- 標準房間遊客的用餐餐廳。



長江參號

時光餐吧：

- 位於六樓尾部，餐廳面積300m²，可同時容納72人用餐。
- 是游輪高等級客房貴賓專屬VIP餐廳。
- 採用沉穩簡潔的色調，讓遊客一邊盡情享受遊輪美食，一邊欣賞優美的山水風光。



長江參號

星海酒吧：

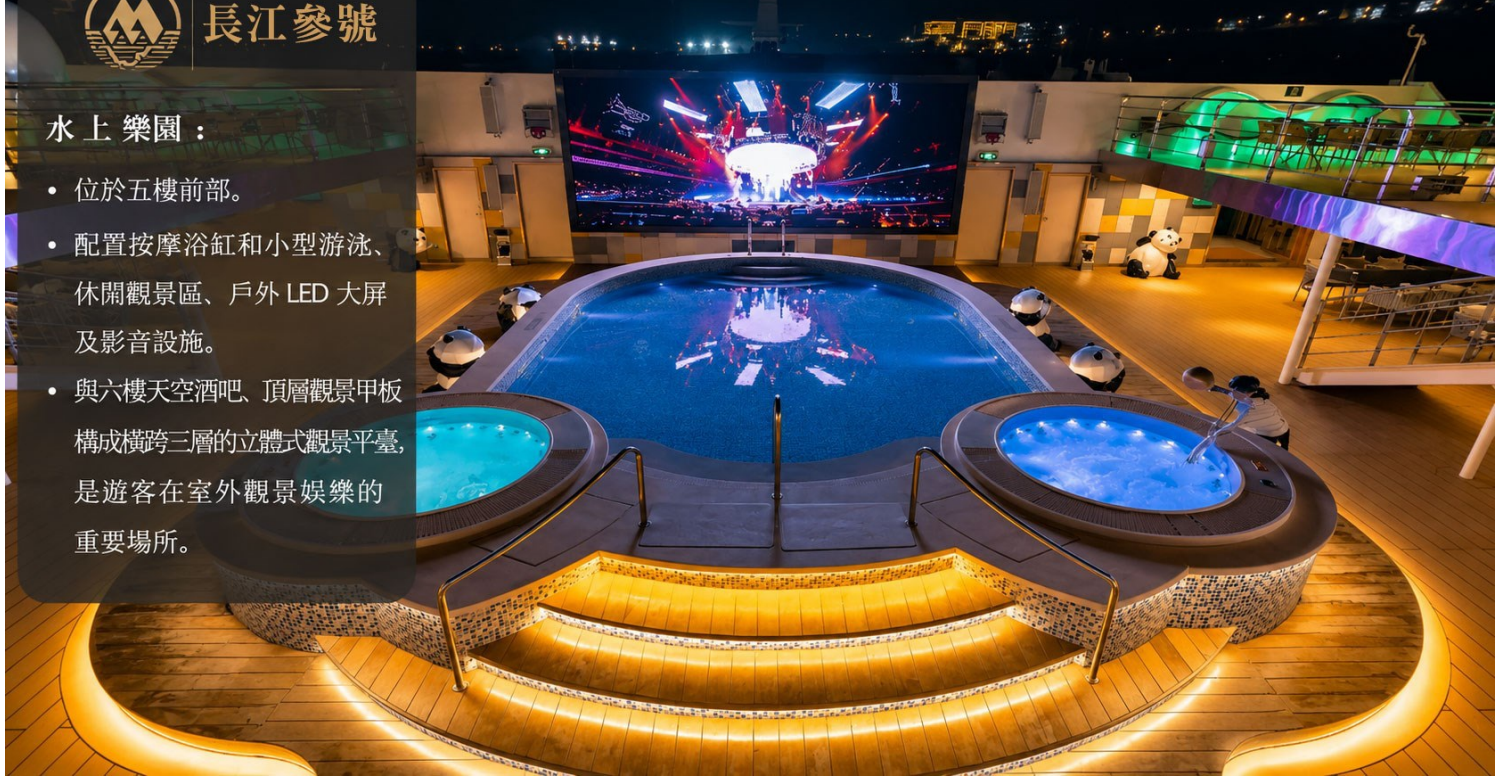
- 位於五樓首部，面積508m²，座位數200人。
- 在保留傳統遊輪酒吧功能的基礎上，融合城市酒吧特色，設計注重工藝美感，模擬星空效果，營造酒吧消費氛圍。
- 空間靈活可變，可滿足演藝、會議、社交活動等需求。



長江參號

水上樂園：

- 位於五樓前部。
- 配置按摩浴缸和小型游泳、休閒觀景區、戶外 LED 大屏及影音設施。
- 與六樓天空酒吧、頂層觀景甲板構成橫跨三層的立體式觀景平臺，是遊客在室外觀景娛樂的重要場所。



長江參號
Yangtze3

頂層觀景甲板：

- 面積達1380平方公尺，讓您擁有360度無障礙全景體驗感受。清晨或傍晚在甲板散步，舒適愜意。





長江參號

休閒娛樂設施：

位於負1樓。設置美樂影劇院、健身房、KTV、棋牌室、兒童樂園等休閒娛樂場所。



「美樂電影院」是長江參號與峨眉電影集團合作打造的長江遊輪水上影院，座位數112個，配置高清幕布、4K電子顯示屏、7.1聲道，全部播放正版片源。



Since 1927

台灣 **中國旅行社**

CHINA TRAVEL SERVICE (TAIWAN)

上海商業儲蓄銀行 全資機構

SHANGHAI COMMERCIAL & SAVINGS BANK GROUP

台灣中國旅行社股份有限公司

代表人：黃德貞

營業項目：國內外團體旅遊、國際機票、國內外訂房、自由行、代辦護照及各國簽證等業務

台北

電話：(02) 2562-5858

傳真：(02) 2511-9890

104台北市中山區林森北路54號

基隆

電話：(02) 2425-4601

交觀綜字第2205號

旅品字第北0038號

代表號TEL: +886-2-25625858

傳真FAX:+886-2-25119890

電子信箱E-MAIL:

service@chinatravel.com.tw

台北

電話：(02) 2427-1581

200基隆市仁愛區仁一路177號2樓

台中

電話：(04) 2320-7158

傳真：(04) 2320-8108

403台中市西區公益路383號4樓

高雄

電話：(07) 231-2131

傳真：(07) 215-7151

801高雄市前金區成功一路420號2樓A
室

