

韓國全羅道・慢旅秘境 5 日

自然生態

行程特色

【韓服古城漫遊・穿越千年韓國】

走進保存完整的**全州韓屋村**，換上傳統韓服漫步古色古香的街巷，探訪朝鮮王朝發源地慶基殿，感受最純粹的韓國歷史文化風情。特別安排世界文化遺產水原華城，一覽朝鮮時代最具代表性的城郭建築。

【韓國國民美食文化體驗】

深入韓國辣椒醬故鄉—**淳昌辣椒醬民俗村**，親手體驗製作傳統辣椒醬，了解韓國飲食文化精髓，從味蕾認識最道地的韓國生活。

【山海秘境絕景巡禮】

漫步全羅道最熱門景點**彩溪山吊橋**，俯瞰壯麗山谷景色；探訪韓國八景之一的內藏山與禪意悠然的**白羊寺**，感受四季皆美的自然畫卷。

【療癒系森林與世界級工程】

徜徉**潭陽竹綠園**翠綠竹海，享受森林芬多精洗禮；走訪保存完整的**高敞邑城**，感受歷史歲月痕跡；途經世界最長海堤工程之一的**新萬金防潮堤**，見證韓國現代建設奇蹟。

【韓劇感文青打卡景點一次收集】

走訪**群山近代歷史文化街區**與充滿懷舊風情的**日式家屋街**，感受時光停駐的街景魅力；漫遊人氣**群山咖啡街**，享受悠閒午後時光；最後前往首爾最具代表性的網紅地標——**星空圖書館**，拍下旅程最美的紀念照。

仰望十三公尺的浩瀚書海，對話巍峨百年的朝鮮堡壘



沐浴在通透的自然天光之中，高達十三公尺的通天書牆是江南區最具知性魅力的文青聖地。現代幾何線條與浩瀚書海，交織出令人屏息的空間藝術。



名列聯合國教科文組織世界文化遺產，為朝鮮正祖時期的城郭美學巔峰。依山傍水而建的秀麗水門與巍峨砲樓相映成趣，展現自然與建築完美融合的王者之風。

穿梭黛瓦與竹林間的韓韻，品味傳承百年的醇厚醬香



陽光傾瀉於成百上千的古樸陶甕之上，孕育著傳承百年的純粹風味。在此親手體驗韓國辣椒醬文化的靈魂，感受味覺與傳統工藝交融的深邃魅力。

數百棟傳統韓屋³的黛瓦在此綿延。身披優雅韓服漫步於庭園與竹林間，走入供奉朝鮮太祖御真的慶基殿，每一步都踏在歷史最溫潤的脈絡上。



被譽為「湖南的金剛山」。秋日時分，漫山遍野的丹楓交織成夢幻的紅葉隧道，與深谷飛瀑共同譜寫出韓國最具震撼力的秋日絕景。

漫山丹楓如烈火般燃燒，古刹飛簷凝結於平靜如鏡的水潭



隱匿於白巖山石灰岩深處的百濟古刹。雙溪樓的古樸建築與層層楓紅，完美倒映於清澈水潭中，宛如印象派大師筆下最寧靜的禪意畫作。

遁入不見天日的翡翠竹海， 漫步於橫跨翠嶺的凌空紅橋



踏入深邃的翡翠之海。微風拂過，高聳入雲的茂林發出清脆竹語。充沛的芬多精與純淨的微涼空氣，溫柔洗滌世俗的疲憊。



一抹奪目的赤紅橫跨於青翠險峰之間。漫步於雲端之上，不僅能體驗令人屏息的凌空震撼，更能將淳昌一望無際的田野風光盡收眼底。

撫觸守護百年的粗獷古壘，尋訪深秋飛瀑的遺世山谷



未經雕飾的粗獷石塊，砌成守護百年的堅不可摧之城。沿著蜿蜒的古城牆頂端漫步，感受古人築城禦敵的雄渾氣魄與古樸無華的建築美學。

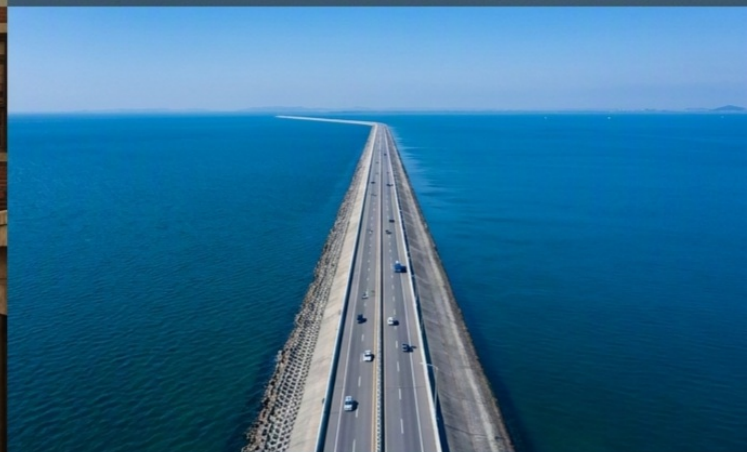
以秀麗山巒與絕美溪谷著稱的自然瑰寶。每逢深秋，絕美的楓紅點綴著飛瀑與古老木橋，勾勒出一幅遺世獨立的山水長卷。

The Premium Curator's Gallery

凝結於三零年代的港都風華，馳騁於劃開無盡大洋的海上長龍



時光在此停滯於一九三零年代。穿梭於充滿底蘊的日式家屋、舊海關與復古咖啡街，在紅磚與木造建築的光影交錯間，品味百年港都的絕代風華。



挑戰人類工程極限的海洋奇蹟。馳騁於這條猶如海上長龍的浩瀚長堤，兩側是無邊無際的湛藍汪洋，迎向海天一線的壯闊與自由。

每日行程

第1天

抵達首爾 - 水原【水原華城】 - 全州【全州韓屋村（韓服體驗）、慶基殿】



水原華城

世界文化遺產級歷史古蹟，環繞城市的壯麗城牆展現朝鮮王朝建築智慧。漫步城牆之間，可欣賞傳統城門、古堡風貌與城市景觀交織的獨特魅力。



全州韓屋村（韓服體驗）

走入韓國傳統文化代表地，全州韓屋村保存數百棟傳統韓屋，旅客可換上韓服穿梭古巷，感受韓國古典美學與濃厚人文氣息。



慶基殿

位於韓國全州韓屋村內，始建於1410年，是供奉朝鮮王朝開國君主太祖李成桂御真的重要歷史遺址，也是全州最具代表性的文化景點之一。園區保留朝鮮王朝傳統宮殿建築風格，紅牆青瓦、古樸庭院與歷史建築相映成趣，並設有御真博物館、碑閣及百年銀杏樹等景點。由於緊鄰韓屋村，許多遊客會穿著韓服漫步其中拍照，成為韓國知名韓服攝影勝地。四季景色各具魅力，無論櫻花盛開、綠意盎然、銀杏金黃或雪景覆蓋，都展現獨特風情，深受國內外旅客喜愛。



早餐：自理 **中餐：**當地特色餐 **晚餐：**招牌韓式秘製烤豬排套餐



住宿：全州－全州格洛斯特酒店 (Gloucesterhotel Jeonju) 或同級

第2天

全州 - 淳昌【淳昌辣椒醬民俗村(體驗做辣椒醬)】 - 潭陽【彩溪山吊橋、潭陽竹綠園】



淳昌辣椒醬民俗村 (辣椒醬體驗)

是韓國知名的傳統發酵食品文化園區，也是韓國辣椒醬的重要發源地之一。園區保留大量傳統韓屋與陶甕醬缸，完整呈現辣椒醬、大醬及醬油等韓式發酵食品的製作工藝。遊客可近距離了解傳統發酵文化，並親自體驗製作辣椒醬等特色活動，感受韓國飲食文化的魅力。此外，還能品嚐以順昌辣椒醬入菜的韓式美食，深入認識韓國獨具特色的發酵飲食傳統，是兼具文化體驗與美食探索的人氣景點。



潭陽彩溪山吊橋

橫跨山谷之間的壯觀吊橋，登橋可俯瞰群山綠意與自然景觀，享受刺激與美景兼具的山林體驗，是近年人氣打卡景點。



潭陽竹綠園

是韓國最具代表性的竹林生態公園，以廣闊翠綠的竹林與清幽自然景觀聞名。園區規劃多條主題步道，漫步其中可感受微風穿梭竹林的寧靜氛圍，體驗韓國特色的「竹林浴」。園內設有觀景台、涼亭及生態展示區，是放鬆身心、親近自然的絕佳去處。四季景色各具魅力，綠意盎然的竹海更是攝影愛好者喜愛的取景地。鄰近潭陽官防堤林與韓屋村等景點，適合安排悠閒半日遊，感受全羅南道的自然之美。



早餐：飯店內用 **中餐：**韓牛菌菇火鍋 **晚餐：**韓式馬鈴薯排骨湯



住宿：潭陽－德蒙德酒店 (Hotel de'Monde) 或同級

第3天

潭陽【白羊寺+內藏山】 - 高敞【高敞邑城】 - 扶安



潭陽白羊寺

始建於西元632年，是韓國佛教曹溪宗的重要古剎之一，擁有近1400年歷史。寺院依山而建，環境清幽，以悠久佛教文化與優美自然景觀聞名。進入寺院前可漫步林蔭步道，欣賞著名的雙溪樓倒映池水的絕美景色，與山巒古寺相互輝映，宛如一幅山水畫。寺內及周邊遍植古老香榿樹，增添濃厚禪意與古樸氛圍。每逢秋季楓紅遍野，更是韓國知名賞楓勝地，吸引無數遊客前來感受四季流轉之美。



高敞內藏山

韓國代表性山岳景觀之一，以壯麗自然風光與四季美景聞名。秋季滿山楓葉染紅，被譽為韓國南部人氣賞楓秘境，展現全羅道山林之美。



高敞邑城

保存完整的朝鮮時代石造城郭，沿著城牆步行可欣賞古城風貌與周邊田園景色，感受韓國傳統歷史與地方文化魅力。



早餐：飯店內用 **中餐：**當地特色餐 **晚餐：**石鍋拌飯＋黃袍涼粉（黃豆涼粉）



住宿：扶安－邊山加恩度假村（Buan Gaon Resort Byeonsan）或同級

第4天

扶安【新萬金防潮堤、群山近代歷史文化街區】 - 群山【日式家屋街、群山咖啡街】



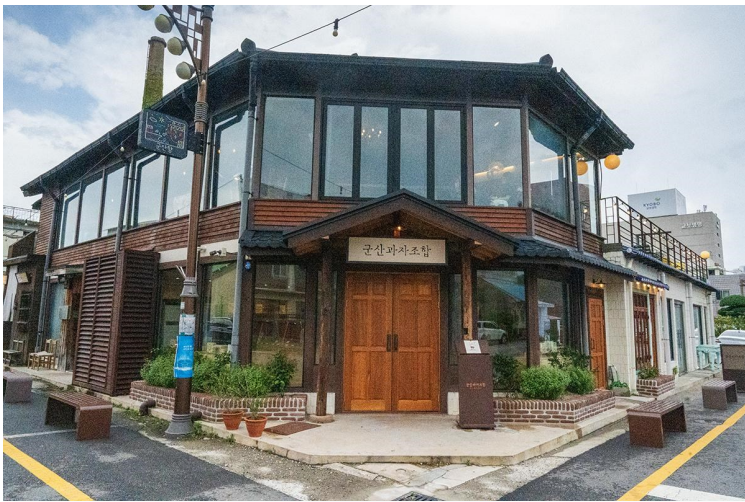
新萬金防潮堤

連接群山市與扶安郡，全長約33.9公里，為世界上最長的人工海堤，並獲金氏世界紀錄認證。歷經近20年建設，於2010年正式完工，是韓國代表性的國家級海洋工程。沿著防潮堤可欣賞遼闊海天一色美景，感受壯觀的海岸風光與工程奇蹟，是韓國著名的濱海景觀公路。沿途設有觀景台、休息區及遊客服務中心，無論自駕、騎行或欣賞夕陽都十分適合。近年來完善的休閒設施與絕美海景，也讓此地成為熱門打卡景點與影視作品取景地。



群山日式家屋街

漫步復古街巷，欣賞傳統日式木造建築，彷彿穿越時空回到過往年代，充滿懷舊氛圍與拍照魅力。



群山咖啡街

結合老建築與現代咖啡文化，特色咖啡館林立，在悠閒午後享受韓國海港城市的慢生活風情。



早餐：飯店內用 **中餐：**鮑魚鍋巴蔘雞湯 **晚餐：**敬請自理



住宿：群山－AVON酒店 或同級

第5天

群山 - 首爾【星空圖書館】 - 行程結束

■ 星空圖書館

是近年韓國最具代表性的文化打卡地標之一。挑高數層樓的開放式空間，以巨型書牆環繞設計，藏書豐富且充滿現代感，陽光灑落時更營造出宛如置身藝術殿堂般的氛圍。圖書館結合閱讀、休憩與購物功能，不僅是當地民眾喜愛的生活空間，更吸引無數旅客前來拍照朝聖。無論漫步書海之間，或於咖啡香中享受悠閒時光，都能感受韓國新世代文化美學與城市魅力。



早餐：飯店內用 **中餐：**韓式手工炭火豬排 **晚餐：**敬請自理



住宿：溫暖的家

費用包含

韓國全羅道 精選5日※不含機票

□ 6人小團，輕鬆成行！

□ 費用：NT\$ 29,900 /人起

□ 若人數不足6人（最低4人出團），則每人需加收 NT\$10,900 費用差額。

費用包含：

- 專屬包車+1位司機+1位當地中文導遊服務(依照人數不同可另行報價)
- 車子將依人數安排有旅遊營運執照的合規車款
- 行程所列餐食與景點門票
- 飯店四晚住宿(兩人一室)
- 旅客未滿15歲或70歲以上，依法限制最高【意外死殘保額新臺幣200萬元、意外醫療保額新臺幣20萬(實支實付)】若旅遊行程中發生之狀況非屬保險承保範圍的項目與親密接觸者隔離產生之相關費用，則無法理賠。上述保險承保範圍如有異動，則依保險公司最新規定為主。

特別備註：

此報價為 4人或6人迷你小團專案，無派領隊隨行

- 單人報名無自然單間，以加床方式處理。如單人入住一間房，需補單人房差
- 本行程僅適用持台灣護照之旅客，其他國籍報價請另洽
- 餐食如遇季節關係或預約狀況不同，若有更改，敬請見諒※
- 行程如遇觀光景點休園或遇不可抗力之現象，本公司保有變更與調整行程之權力。
- 本價格僅適用至 2026 年 12 月 31 日前，且僅適用平日，不適用於國定假日及特殊連假期間，上述期間如有需求，將需另行報價，敬請留意。

費用不包含

1. 台灣-韓國來回機票（可另請專員協助代訂）
2. 導遊小費: 每人每天NT 150元*天數
3. 個□消費、□李超重費、飯店內食物及飲料、飯店洗衣、或任何其他個□費□
4. 新辦證件：護照新辦NT1600元。如辦急件則費用另計。

注意事項

【e-Arrival card】韓國電子入境申報

2026年起韓國入境全面改用"電子入境申報"，將不再提供紙本入境卡，請旅客自行於入境前72小時內申請完成。

申請前請先備妥：

- 護照資料頁拍照：清楚拍照不可反光，並需包含下方條碼區域。
- 個人E-MAIL。
- 韓國飯店地址(韓文或英文)：出團前3個工作天，由本公司業務人員提供。
- 航班資訊(請參考說明會資料)。

小提醒：

- 若旅客有韓國入境快速通關SES（SMART ENTRY SERVICE）即不需要辦理電子入境申請。
- 申請完成後，雖過海關時不需出示，仍建議將完成畫面存於手機，或印出紙本備用。
- 同行1~9人可同時申請，申請代表人需年滿14歲以上。
- 申請僅限當次使用，不可重複使用，如入境日期有變更亦須重新申請。
- 此為免費入境申報，並非簽證用途。

韓國電子入境卡官網：<https://www.e-arrivalcard.go.kr/>

退稅流程

1. 現場退稅：有部分商家支援退稅服務，結帳時出示護照後，即可支付免稅後金額。
 - 現場退稅金額不能高於30萬韓元。
2. 市區退稅：持退稅單，至「市區退稅處」或「自助退稅機」插入信用卡做擔保並掃描護照，可立即拿到退稅金。離境前，必需再次到「機場自助退稅機掃描退稅單」，單筆退稅金額超過75000韓元，掃描退稅單據後需將物品帶至海關檢驗。若未完成手續，退稅金會從信用卡扣回，並有罰金產生。
 - 僅接受VISA、JCB信用卡做擔保。
3. 機場退稅(仁川/金浦/濟州/釜山)：
持退稅單，至機場「自助退稅機」掃描。單筆退稅金額超過75000韓元，需再將物品帶至海關查驗，完成手續後，等出關後於「退稅處」取得退稅金

- 釜山機場無自助退稅機，僅能以海關查驗退稅。
- 低於75000韓元，亦有機會被海關抽查。

4. 機場退稅(大邱/清州/襄陽/務安)：

持已填寫好退稅資料之退稅單，連同退稅的商品至「海關查驗處蓋章」，再將稅單放入退稅公司提供的信封內，於進海關前投入「退稅箱」。退稅金會匯入「信用卡」，作業時間約3個月，依規不退現金。

- 僅接受VISA、JCB，DEBIT CARD信用卡退稅。
- 低於75000韓元，亦有機會被海關抽查。



Since 1927

台灣中國旅行社

CHINA TRAVEL SERVICE (TAIWAN)

上海商業儲蓄銀行 全資機構

SHANGHAI COMMERCIAL & SAVINGS BANK GROUP

台灣中國旅行社股份有限公司

代表人：黃德貞

交觀綜字第2205號

旅品字第北0038號

代表號TEL: +886-2-25625858

傳真FAX:+886-2-25119890

電子信箱E-MAIL:

service@chinatravel.com.tw

營業項目：國內外團體旅遊、國際機票、國內外訂房、自由行、代辦護照及各國簽證等業務

台北

電話：(02) 2562-5858

傳真：(02) 2511-9890

104台北市中山區林森北路54號

基隆

電話：(02) 2425-4601

傳真：(02) 2427-1581

200基隆市仁愛區仁一路177號2樓

台中

電話：(04) 2320-7158

傳真：(04) 2320-8108

403台中市西區公益路383號4樓

高雄

電話：(07) 231-2131

傳真：(07) 215-7151

801高雄市前金區成功一路420號2樓A室

