

2027年 大河之南專列 | 冬季雪國列車14日

深度自由行

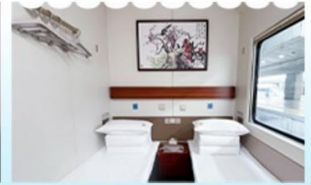
行程特色

行車特色

★★★★★
行車特色



大河之南號特色專列全列獨立衛浴,設有2人間,3人間,4人間,可滿足不同人群出行需求,包間設計兼顧舒適與便利,採用多種技術降低噪音;
多功能車配置影音系統,兼備會客、餐飲、棋牌、卡拉OK等多種功能;
列車配備專用餐車及廚師團隊,保證旅途用餐質量!



甄選酒店★★★★★

全程高端酒店+雪鄉特色民宿



特色美食

Specialty food

東北菜+朝鮮族風味+特色宴
高標正餐,吃得好。



體驗拉滿

Maximized experience

溫泉、潑水成冰、航拍、
韓服旅拍、手繪套娃、
東北洗浴等。



用車舒適

Comfortable to drive

34-37座
2+1三排座椅旅遊車
分段用車不累



“大河之南” 冬季雪國列車

精華美景

☆☆☆☆☆
**精華
美景**

長白山北坡

神山天池，一汪碧水映蒼穹



哈爾濱冰雪大世界

冰築王國，流光溢彩耀冰城



中國雪鄉景區

雪塑童話，木屋紅燈覆銀霜



瀋陽故宮

關外紫禁，一朝發祥地盛京



聖索菲亞教堂廣場

穹頂白鴿，俄式風華滿街飄



中央大街

百年石街，俄式風情盡徜徉



九一八歷史博物館

九一八歷史博物館



張學良舊居

帥府風雲，半部民國史滄桑



東北虎林園

林海虎嘯，百獸之王顯雄風



延邊大學

被稱作“最美邊境大學”之一



延吉朝鮮族民俗園

鮮族風情，歌舞霓裳映稻田



“大河之南” 冬季雪國列車



核心亮點

【主題包廂】全列豪華精裝

2人間|親子間(3人間)|4人間

【舒適升級】全列獨立衛浴

每個房型都帶獨立衛浴

【全能空間多功能車廂】

麻將娛樂|KTV歡唱|醫療保障|休閒沙龍





▣ 房型介紹



▣ 【2人間】

房間：約7.2平方米

大床：1.95米×1.4米×1或者雙床：1.95米×0.7米×2

房間配備：內設有可抽拉小桌板、床頭櫃、帶USB介面的插座、呼叫器、吹風機、水壺、智能馬桶、洗漱包等。乾淨舒適的床品確保賓客享受舒適的睡眠，幹濕分離的衛浴。

房間數量：全列共24間（每節車廂6間，共4節車廂）



▣ 【親子間（3人間）】

房間：約7.2平方米

雙床：1.95米×0.7米×2

房間配備：內設有可抽拉小桌板、床頭櫃、帶USB介面的插座、呼叫器、吹風機、水壺、智能馬桶、洗漱包等。乾淨舒適的床品確保賓客享受舒適的睡眠，幹濕分離的衛浴。

房間數量：全列共12間（每節車廂6間，共2節車廂）



【4人間】

房間：約7.2平方米

雙床：1.95米×0.7米×4

房間配備：內設有可抽拉小桌板、床頭櫃、帶USB介面的插座、呼叫器、吹風機、水壺、智能馬桶、洗漱包等。乾淨舒適的床品確保賓客享受舒適的睡眠，幹濕分離的衛浴。

房間數量：全列共48間（每節車廂6間，共8節車廂）

每日行程

第1天

台灣↔鄭州

貴賓請於火車出發前一天抵達鄭州，並於指定時間登乘「大河之南專列·冬季雪國列車」。

特別說明：

1.將可依照貴賓的航班時間，提供行程前一晚之**五星飯店**入住及機場接機服務，出機場後工作人員將於指定時間，手舉「大河之南貴賓」

接機牌恭候您的到來。

2.火車發車當日抵達貴賓將不提供住宿，僅提供接機服務。

當日約**23:00**左右抵達集合地點辦理集合及登車相關準備工作。

3.火車出發時間為凌晨（約**00:13**分左右發車）。

專列實際發車及抵達時間依照中國鐵道部之公告為準，中國鐵道部有修改之權利，請依出發前說明會資料為主，特此告知。

鄭州

在鄭州市區，很多人沒有注意，每天匆匆路過的地方，竟封存著中國文明的心臟。紫荊山路和東大街，走向與3600年前的商代都城主幹道幾乎完全重疊。這不是普通的土堆，這是商代第一都城—「亳都」的遺址。



 **早餐：**敬請自理 **中餐：**敬請自理 **晚餐：**敬請自理

 **住宿：**當地五星酒店


第 2 天

登上大河之南特色專列，開始愉快的旅程！

今日凌晨將登上大河之南豪華舒適列車，

專列實際發車及抵達時間依照中國鐵道部之公告為準，中國鐵道部有修改之權利，請依出發前說明會資料為主，特此告知



 **早餐：**飯店內享用（如提前一天抵達） **中餐：**敬請自理 **晚餐：**敬請自理

 **住宿：**大河之南專列

第3天

抵瀋陽北站—九一八歷史博物館—小南天主教堂(外觀打卡)

抵達瀋陽北站，參觀【九一八歷史博物館】（每週一閉館）、【小南天主教堂】(外觀打卡)
後入住酒店！

九一八歷史博物館

坐落於事變原址，是專題抗戰博物館。標誌性殘曆碑銘記國難，館內展品再現侵華史實與抗日征程。每逢紀念日鳴鐘警示，承載民族記憶，警醒後人勿忘歷史、砥礪前行。

小南天主教堂

是東北地區規模最大、歷史最悠久的天主教堂之一。教堂始建於1878年，1900年毀於戰火，現存建築於1912年重建完成。作為瀋陽最具代表性的歐式建築之一，小南天主教堂不僅是重要宗教場所，也是遼寧省文物保護單位。每逢聖誕節及重要宗教節日，教堂周邊燈光璀璨，吸引眾多遊客與攝影愛好者前來參觀，被譽為瀋陽最美的歷史建築之一。



早餐：列車早餐 **中餐：**列車午餐 **晚餐：**當地特色餐



住宿：瀋陽-美豪麗致、桔子水晶、亞朵酒店、希爾頓歡朋 或同級

第4天

瀋陽故宮-張學良舊居-中街-體驗東北洗浴-專列赴延吉

早餐後，參觀【瀋陽故宮】（每週一閉館）
後參觀【張學良舊居】（每週一閉館）是張作霖、張學良父子官邸私宅。後入住酒店。
參觀【中街】、【體驗東北洗浴】
在洗浴中心享用自助晚餐後乘專列赴延吉！

瀋陽故宮

瀋陽故宮又稱盛京皇宮，是清初皇家宮殿，位列世界文化遺產。建築融匯滿漢蒙特色，殿宇錯落古樸典雅。見證大清發祥歷史，留存珍貴宮廷遺存，是極具價值的歷史文化瑰寶。

張學良舊居

始建於 1914 年，融合中式四合院與歐式洋樓風格，留存諸多民國史跡，有「一座大帥府，半部東北史」之稱。

中街

是中國第一條商業步行街，近 400 年曆史，有「東北第一街」美譽。毗鄰瀋陽故宮，融清代規制、民國建築與現代商業於一體，老字型大小雲集，夜景繁華，為示範步行街與夜經濟集聚區。

體驗東北洗浴

集泡澡、汗蒸、餐飲娛樂於一體。場館規模寬敞舒適，洗浴品類豐富，休閒專案齊全。人們在此放鬆身心、閒談休憩，褪去疲憊，也是當地人日常社交、體驗地域風情的特色好去處。



早餐：當地早餐 **中餐：**當地特色餐 **晚餐：**當地特色餐



住宿：大河之南專列

第 5 天

圖們口岸-恩都里小鎮-雲頂市集-酒店溫泉泡湯

專列早抵達延吉，參觀【圖們口岸】，參觀【恩都里小鎮】，遊覽【雲頂市集】，後入住溫泉酒店泡溫泉（需自備泳衣）。

圖們口岸

是中朝邊境重要一類口岸。公路鐵路連通朝鮮南陽，極具地標特色。登臨觀景臺可眺望異國風光，兼具邊境風情與人文特色，是感受邊境風貌的知名打卡地。

恩都里小鎮

恩都里小鎮位於長白山池北區二道白河鎮，滿語意為「神社之地」。以滿族文化為核心，集民俗、美食、文創、演藝於一體。街區古韻十足，夜有薩滿巡遊與光影秀，是長白山腳下的文旅新地標。

雲頂市集

是長白萬巷商業街核心夜遊地標。全長約500公尺，南北兩區薈萃東北美食、朝鮮族小吃與長白山文創，融合非遺手作與《盜墓筆記》IP 打卡。夜幕降臨，燈光秀與民俗巡遊輪番上演，煙火氣十足。



早餐：列車早餐 **中餐：**當地特色餐 **晚餐：**當地特色餐



住宿：長白山-觀景、禦麓泉、雲水瀾庭、煌庭國際 或同級

第 6 天

長白山北坡(含接駁車+環保車+倒站車)

早餐後，前往【長白山北坡】，
遊覽結束後入住酒店！

長白山北坡

長白山北坡是長白山開發最早、設施最完善的核心景區，位於池北區二道白河鎮。可俯瞰天池，坐擁長白瀑布、聚龍泉、綠淵潭、地下森林等經典景觀，垂直植被帶完整，四季皆勝景。其中包含大天池、小天池、綠淵潭、長白瀑布等。



早餐：酒店早餐 **中餐：**當地特色餐 **晚餐：**當地特色餐



住宿：延吉-華陽、凱莉登、白山大廈、乾元翔宇、星程酒店或同級

第 7 天

水上市場-延吉朝鮮族民俗園-延邊大學(外觀)-打卡網紅彈幕牆-西市場-專列赴哈爾濱東

早餐後，前往【水上市場】（自願前往打卡）

前往【延吉朝鮮族民俗園】

後前往【延邊大學】（外觀）建築融合鮮族風情，環境優美，是體驗朝鮮族文化的理想之地。並【打卡網紅彈幕牆】。

前往【西市場】遊覽，

結束後乘專列赴哈爾濱！



早餐：酒店早餐 **中餐：**當地特色餐 **晚餐：**列車晚餐



住宿：大河之南專列

第 8 天

道里菜市場或紅磚街早市-東北虎林園(含驚險車近距離看老虎)-天史達林公園-防洪紀念塔-百年濱州鐵路橋-聖索菲亞教堂廣場-中央大街-冰雪大世界

早抵達哈爾濱東，開啟自助式早餐。遊覽【道里菜市場或紅磚街早市】（根據營業時間選擇）

參觀【東北虎林園】（含驚險車近距離看老虎）

遊覽【史達林公園】公園坐落於松花江畔，是哈爾濱經典濱江休閒公園。

遊覽【防洪紀念塔】防洪紀念塔位於松花江南岸、中央大街北端，是哈爾濱地標與城市精神象徵。

遊覽【百年濱州鐵路橋】1901年建成，松花江上首座鐵路橋，哈爾濱最早跨江橋。

遊覽【聖索菲亞教堂廣場】、【中央大街】亞洲最長歐式步行街。被譽為“萬國建築博物館”。現為4A級景區，集購物、休閒、觀光於一體，是哈爾濱城市名片。

遊覽【冰雪大世界】。

道里菜市場或紅磚街早市

道里菜市場，始建於 1902 年，前身「八雜市」。位於索菲亞教堂對面，緊鄰中央大街。品類齊全，紅腸、松仁小肚等東北特產豐富，南瓜餅、乾炸里脊等網紅小吃人氣高，煙火氣十足。紅磚街早市位於道里區中央大街旁，清晨 5:30-9:00 開放。百年老街煙火升騰，匯集尹胖子油炸糕、蛋堡、排骨包等東北小吃。紅磚牆配復古建築，隨手出片，是感受冰城市井氣息的網紅打卡地。

東北虎林園

4A級景區。占地144萬平方米，是世界最大東北虎人工繁育基地，現飼養近千只純種東北虎。可乘觀光車近距離觀虎，看猛虎撲食，還能邂逅白虎、獅虎獸等珍稀動物。

聖索菲亞教堂廣場

廣場以拜占庭風格教堂為核心，歐式建築錯落雅致。巨型穹頂古樸恢弘，既是城市經典地標，也是市民休閒、遊客拍照打卡的熱門勝地。

冰雪大世界

是世界最大冰雪主題樂園，吉尼斯認證紀錄。每年冬季開園，占地超百萬平方公尺，用冰量巨大。園區冰雕建築恢宏，燈光璀璨，設超長冰滑梯、摩天輪等娛樂專案。冰雪藝術與科技融合，夜景夢幻，是哈爾濱國際冰雪節核心與必遊地標。



早餐：酒店早餐 **中餐：**當地特色餐 **晚餐：**當地特色餐



住宿：哈爾濱-美麗豪致、傲雪四季、金江雅致、景辰酒店、鉅爾尼 或同級

雪鄉景區

早餐後，前往【雪鄉景區】（含電瓶車），包含雪鄉大石碑、雪韻大街、夢幻家園等景點，更有萬人迪斯可廣場蹦迪晚會、體驗潑水成冰，贈送雪鄉航拍。遊玩結束後入住酒店。

雪鄉景區

位於黑龍江海林，4A級景區。雪期長達7個月，積雪厚達2公尺，雪質黏稠，形成獨特「雪蘑菇」、「雪簾」景觀。木屋覆雪、紅燈高掛，夜景夢幻，宛如童話世界。可體驗滑雪、雪圈等，是東北冰雪遊熱門地。



早餐：酒店早餐 中餐：當地特色餐 晚餐：當地特色餐



住宿：雪鄉民宿

第10天

雪鄉郵局-十里畫廊

早餐後，遊覽【雪鄉郵局】，遊覽【十里畫廊】（體驗雪地轉轉、雪地長龍、打卡威虎寨）後入住酒店。

雪鄉郵局

坐落雪鄉景區雪韻大街，是冰雪主題特色郵局。木刻楞小屋覆雪，紅燈點綴，氛圍感十足。提供明信片、紀念郵戳、DIY 文創定制等。

十里畫廊

十里畫廊位於亞雪公路精華段，是雪鄉至亞布力間的絕美冰雪廊道。這裡積雪厚達2公尺，霧凇常掛枝頭，形成綿延林海雪原奇觀。沿途木棧道穿行雪林，雪簾垂掛如冰雪隧道，點綴東北木屋與威虎寨。可偶遇馴鹿、傻鹿子，是攝影打卡與體驗原始冰雪風光的必到之處。



早餐：民宿早餐 **中餐：**當地特色餐 **晚餐：**當地特色餐



住宿：哈爾濱-美麗豪致、傲雪四季、金江雅致、景辰酒店、鉅爾尼 或同級

第 11 天

微笑大雪人-東北盧浮宮-套娃博物館-啤酒博物館-晚乘專列返程

早餐後，打卡【微笑大雪人】，
打卡【東北羅浮宮之“哈藥六廠”】，
遊覽【套娃博物館】（贈送體驗手繪套娃）
體驗【啤酒博物館】（含品酒）
晚乘專列返程！

微笑大雪人

哈爾濱微笑大雪人位於道里區群力音樂公園，是哈爾濱冬季頂流冰雪地標。2025年版高19公尺，用雪量超過3500立方公尺。經典紅帽、紅圍巾配愛心鈕扣，治癒系微笑，體態圓潤。由64位雕刻師歷時11天建成，免費開放，是必打卡的網紅文旅 IP。

哈藥集團製藥六廠

始建於1947年，現為工業遺產文旅地標。原廠址主樓融合古典主義、巴洛克與洛可可風格，被稱為「東北羅浮宮」。內部金碧輝煌，設版畫博物館，藏北大荒版畫珍品。2024年老廠區免費開放，成為網紅打卡地。

套娃博物館

套娃博物館是中俄文化交融的特色展館。館藏千餘件套娃，含130年歷史的秋木古董套娃等珍品。涵蓋傳統民俗、時代人物、創意跨界等主題，可觀賞手工繪製流程，體驗DIY彩繪。俄式風情濃郁，是了解俄羅斯民間藝術的文化地標。

啤酒博物館

哈爾濱啤酒博物館又稱百年哈啤文化旅遊區，2017年獲評4A級工業旅遊景區，是大陸規模最大的啤酒主題博物館之一。



早餐：酒店早餐 **中餐：**當地特色餐 **晚餐：**當地特色餐



住宿：大河之南專列

第12天

沿途欣賞雪國風光

列車上精心多種豐富活動，讓旅途不只是移動，更充滿交流與體驗的樂趣。

隨著列車緩緩前行，窗外景色流轉變換，旅人也在慢節奏中沉澱心情。

您可以與旅伴談天、閱讀小憩、聆聽音樂，或參與車上活動感受多元文化魅力，在舒適悠閒的氛圍裡，細細品味雪國的獨特韻味。



早餐：列車早餐 **中餐：**列車午餐 **晚餐：**列車晚餐



住宿：大河之南專列

第13天

早抵鄭州，結束愉快的雪國之旅！

抵達鄭州，為這段難忘的雪國之旅畫下完美句點。

大河之南號帶您穿越雪地，留下滿滿回憶。



早餐：列車早餐 **中餐：**敬請自理 **晚餐：**敬請自理



住宿：當地五星酒店

第14天

鄭州口台灣

根據您的航班時間，我們將**安排專車貼心送您至機場**，為此次愉快的旅程畫下圓滿句點。

大河之南號之旅至此完美落幕。

若您有當地延伸行程需要協助規劃，我們也可協助預訂相關住宿及接駁服務（加價購），讓您的行程更加便利安心！

如需了解飛機航班相關資訊，歡迎洽詢業務專員，我們將竭誠為您提供詳細解答與貼心服務！

重要提示-列車時間

行程中涉及的列車時間均以 **2026** 年官方時刻表為準。

1、行程調整 當地渡假大使可根據實際情況調整行程安排或用餐地點，但不影響行程表上景點的安排。

如遇不可抗力因素（如天氣、交通、政策等），當地旅行社有權調整或縮短行程，保障旅客安全與順利出行。

2、出行建議 建議旅客依照天氣、攜帶必要衣物及防寒用品。

請保持行程彈性，並聽從導遊或渡假大使的協調安排，以確保順利完成遊覽。



早餐：敬請自理 **中餐：**敬請自理 **晚餐：**敬請自理



住宿：溫暖的家

注意事項

從大河泱泱至西域古國，跨越天山南北，擁抱大漠，

策馬草原，驚歎峽谷冰川，致敬萬年雪山，探秘宗教之源，盡享民俗盛宴，

大河之南號禮承中原，載萬千嚮往，赴西域之約！



Since 1927

台中國旅行社

CHINA TRAVEL SERVICE (TAIWAN)

上海商業儲蓄銀行 全資機構

SHANGHAI COMMERCIAL & SAVINGS BANK GROUP

台灣中國旅行社股份有限公司

代表人：黃德貞

交觀綜字第2205號

旅品字第北0038號

代表號TEL: +886-2-25625858

傳真FAX:+886-2-25119890

電子信箱E-MAIL:

service@chinatravel.com.tw

營業項目：國內外團體旅遊、國際機票、國內外訂房、自由行、代辦護照及各國簽證等業務

台北

電話：(02) 2562-5858

傳真：(02) 2511-9890

104台北市中山區林森北路54號

基隆

電話：(02) 2425-4601

傳真：(02) 2427-1581

200基隆市仁愛區仁一路177號2樓

台中

電話：(04) 2320-7158

傳真：(04) 2320-8108

403台中市西區公益路383號4樓

高雄

電話：(07) 231-2131

傳真：(07) 215-7151

801高雄市前金區成功一路420號2樓A

室

