

暢遊推薦 | 錦繡四川-探索古今奇境8日行

自然生態 山水名勝 深度自由行

行程特色



【甄選景點推薦】來四川你絕對不能錯過的美景...

□ 人間仙境·童話世界~**九寨溝風景區**(世界自然遺產)

宛如仙境的九寨溝，是中國大陸首批列入《世界自然遺產名錄》的風景區之一，也是國家**5A**級旅遊景點。這裡群山環抱、湖水清澈、瀑布飛流，四季皆如畫。東方人讚譽其為「人間仙境」，西方人則稱它為「童話世界」。每一步都是一幅天然的山水畫，令人心曠神怡。

□ 人間瑤池仙境~**黃龍風景區**(世界自然遺產)

有「人間瑤池」美譽的黃龍，以色彩斑斕的鈣化池群聞名於世。碧藍池水交錯於山間森林，猶如仙境中的階梯，蜿蜒延展數公里。走入黃龍，不只是親近大自然，更像是在探索一場地質與藝術的奇幻盛宴。

□ 天下第一佛~**樂山大佛**(世界自然遺產)

屹立於岷江、青衣江與大渡河交匯處的樂山大佛，是世界上最大的石刻彌勒佛。高達**71**公尺的大佛雕工精細，氣勢宏偉，令人驚歎古人巧奪天工的建築智慧，也是中國大陸佛教文化的重要象徵之一。

□ 東方阿爾卑斯~**四姑娘山**

素有「東方阿爾卑斯」之稱的四姑娘山，由四座終年積雪的高峰構成，氣勢磅礴。山腳下是翠綠的草甸和蜿蜒溪流，形成一幅壯闊與柔美並存的畫卷。無論是登山健行或靜賞風景，都是攝影與探險愛好者的天堂。

□ 近距離看正宗國寶~**都江堰熊貓樂園**

來一場與大自然的精靈近距離互動的奇妙之旅，在熊貓樂園的燦爛竹林中，一起探索他們的故事。

□ 網紅打卡聖地~**寬窄巷子**

走進寬窄巷子，彷彿踏入了成都三百年前的生活場景。這裡不僅保存了老成都的建築風貌，更融合了現代文創與咖啡館文化，是體驗「老成都慢生活」的最佳去處。漫步其間，感受歷史與現代交融的韻味。

□□ 輕鬆出行 □□

遊覽四川各個獨特景點，可以充分體驗四川的多樣性，同時享受舒適的旅行體驗。


每日行程

第1天

自行前往成都集合

成都市，簡稱“蓉”，別稱蓉城、錦城。由於特殊的地理環境和特殊的氣候，自古成都便有『天府之國』之美譽，是首批國家歷史文化名城，古蜀文明發祥地，中國大陸最佳旅遊城市。北宋誕生了世界上第一種紙幣交子。

 **早餐：**敬請自理 **中餐：**敬請自理 **晚餐：**機上簡餐

 **住宿：**4星：天府國際酒店（蓉清園）或同級

第2天

成都 - 都江堰熊貓樂園（含電瓶車） - (車程約3H) 疊溪海子 - 松潘古城（不上城牆） - (車程約4H) 九寨溝



松潘古城（不上城牆）

是一座保存完好的古城。建於明朝，距今已有數百年的歷史。

古城周圍有城牆和城門，城內有許多古建築和文物，如古廟、古街、古井等。



都江堰熊貓樂園

參觀大熊貓野外生活區，走進大熊貓的世界，近距離觀賞憨態可掬的大熊貓。



早餐：酒店內 **中餐：**自理 **晚餐：**自理



住宿：4星：九寨溝星宇大酒店或新九寨賓館或千鶴麗呈酒店或宜尚酒店或同級

第3天

全天九寨溝深度遊覽 (含公共觀光車)

九寨溝

這裡有著“九寨歸來不水”的美譽。九寨溝以其獨特的翠海、疊瀑、彩林、雪峰、藍冰、藏情等景點著稱，被譽為「人間仙境」，其獨特的地貌和原生態的自然風光，被國際友人譽為「水藍色星球上的最後一片淨土」。推薦景點：原始森林、熊貓海、箭竹海、五花海、長海、樹正瀑布、雙龍海、諾日朗瀑布。





早餐：酒店內 中餐：自理 晚餐：自理



住宿：4星：九寨溝星宇大酒店或新九寨賓館或千鶴麗呈酒店或宜尚酒店或同級

第4天

九寨溝 - (車程約2H)黃龍景區遊覽 (含往返纜車+山頂電瓶車) - (車程約3.5H)茂縣

黃龍風景區

黃龍溝的數千個鈣華彩池形態各異，流光泛彩，長達2500米的鈣華流是世界之最，是一個以奇幻美麗的鈣化池聞名於世的景區。



早餐：酒店內 中餐：自理 晚餐：自理



住宿：准5星：茂縣國際飯店或明宇雅舍酒店或同級

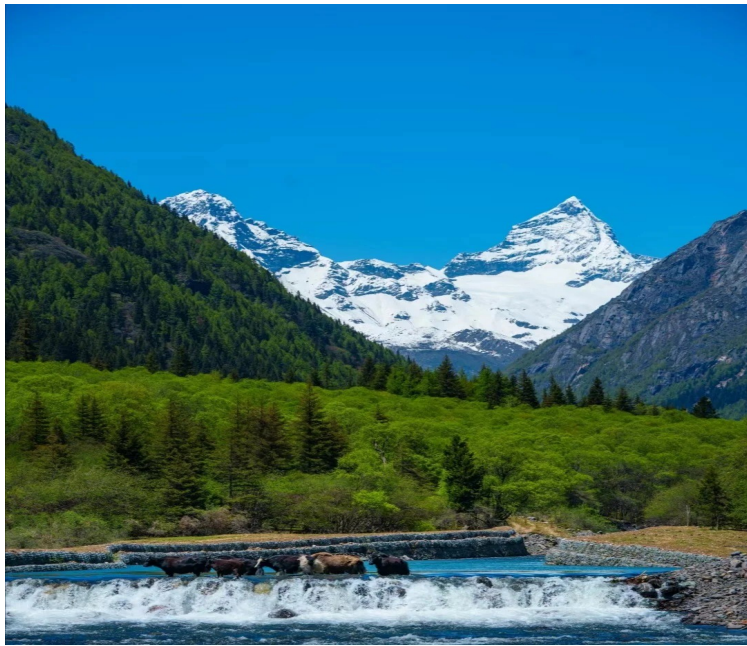
第5天

茂縣 - (車程時間約4.5H)四姑娘山【雙橋溝遊覽 (含觀光車)】



四姑娘山

海拔6250M，雪白的山峰直插藍天，白雲在四周環繞，與雪山腳下的羌族民寨，構一幅雄偉壯觀的圖案，終年積雪，銀裝素裹，有“蜀山皇后”之美稱。



雙橋溝景區

雙橋溝景區近30公里的溝內風光，讓您一飽絕妙景致，溝內主要以雪峰、牧場、草地、森林等為主。主要景點有陰陽穀、獵人峰、日月寶鏡和五色山等。當地老百姓為了通行方便，在溝內搭建了兩座木橋，其中一座是由楊柳木搭建而成，俗稱楊柳橋；另一座由紅杉木搭建而成，俗稱便橋，雙橋溝由此得名。



早餐：酒店內 **中餐：**自理 **晚餐：**自理



住宿：准4星：四姑娘山金林樓或悅山度假村或同級

第6天

四姑娘山 - (車程約4H)成都【武侯祠、錦裡古街】



武侯祠

綠樹成蔭，環境雅緻，您可以欣賞到諸葛亮等歷史人物的塑像，瞭解三國時期的歷史故事。



錦裡古街

錦裡古街匯聚成都古典建築精華，漫步其間，彷彿穿越回古代繁華市井。



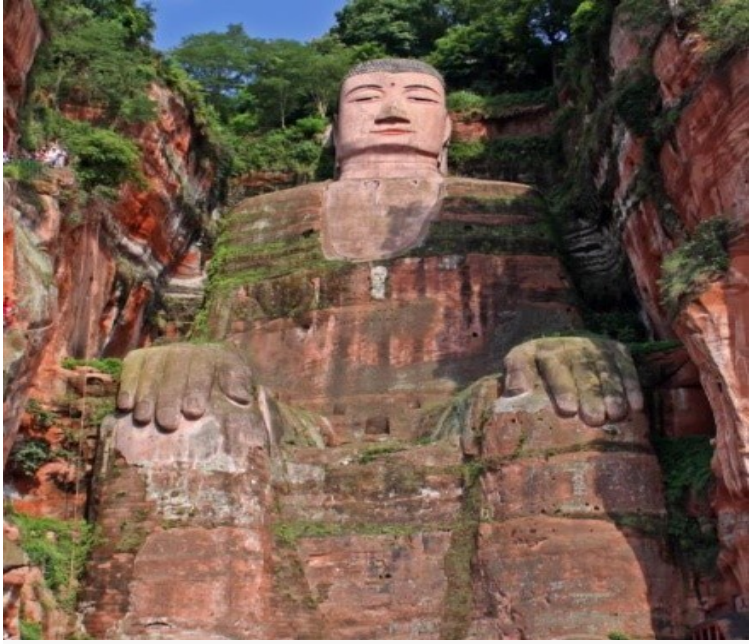
早餐：酒店內 中餐：自理 晚餐：自理



住宿：4星：成都AC酒店或世貿睿選尚品酒店或浣花溪智選酒店或木紋緹酒店或同級

第7天

樂山大佛(遊船) - 黃龍溪古鎮 - 寬窄巷子



樂山大佛（遊船）

搭船遊覽樂山大佛，看大佛全貌，遊秀麗山水。



黃龍溪古鎮

黃龍溪千年古鎮，明清建築與民俗文化相交融，漫步古街，美食眾多，還可耍水休閒。



寬窄巷子

是成都市內的一條歷史文化街區，以其獨特的四川民居風格和古老的巷道而聞名。是一張有著悠久歷史成都名片，是成都惟一遺留下來的清朝古街道。由寬巷子、窄巷子和井巷子三條平行排列的城市老式街道及其之間的四合院群落組成。來這裡，喝茶、吃火鍋，感受成都的閑生活、慢生活和新生活。



早餐：酒店內 **中餐：**自理 **晚餐：**自理



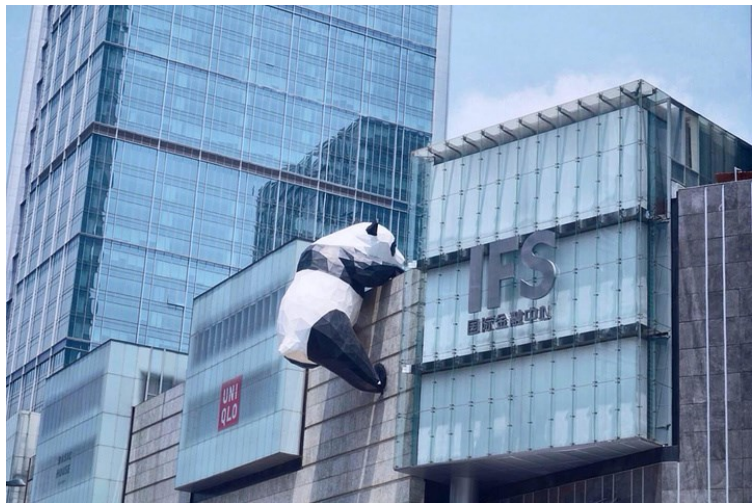
住宿：4星：成都AC酒店或世貿睿選尚品酒店或浣花溪智選酒店或木紋緹酒店或同級

第 8 天

成都【春熙路、IFS國金中心、網紅熊貓爬牆】/成都機場解散

春熙路、IFS國金中心、網紅熊貓爬牆

打卡爬牆熊貓，感受成都潮流時尚都市氛圍



早餐：酒店內 中餐：敬請自理 晚餐：機上簡餐



住宿：溫暖的家

交通資訊

	交通工具	出發地	到達地	備註
去程	國航 CA418	桃園 1945	成都 2315	
回程	國航CA417	成都1515	桃園1835	每周2.4.6.7飛

注意事項

※ 因應政府政策，目前尚未開放散客赴大陸旅遊組團。如有整團前往，包含參訪、交流或朝聖等需求，可參考所列行程之內容及售價推薦 ※



Since 1927

台灣中國旅行社

CHINA TRAVEL SERVICE (TAIWAN)

上海商業儲蓄銀行 全資機構
SHANGHAI COMMERCIAL & SAVINGS BANK GROUP

台灣中國旅行社股份有限公司

代表人：黃德貞

交觀綜字第2205號

旅品字第北0038號

代表號TEL: +886-2-25625858

傳真FAX:+886-2-25119890

電子信箱E-MAIL:

service@chinatravel.com.tw

營業項目：國內外團體旅遊、國際機票、國內外訂房、自由行、代辦護照及各國簽證等業務

台北

電話：(02) 2562-5858

傳真：(02) 2511-9890

104台北市中山區林森北路54號

基隆

電話：(02) 2425-4601

傳真：(02) 2427-1581

200基隆市仁愛區仁一路177號2樓

台中

電話：(04) 2320-7158

傳真：(04) 2320-8108

403台中市西區公益路383號4樓

高雄

電話：(07) 231-2131

傳真：(07) 215-7151

801高雄市前金區成功一路420號2樓A室

