

## 北投大地酒店

環保旅店

北投大地酒店依山而建，融合人文藝術與自然風景。擁有北投特有的白磺泉（「牛奶湯」、「美人湯」），提供溫泉泡湯、精緻餐飲、舒適客房與會議設施，是度假休閒的理想選擇。

### 行程特色

#### 2026年萬事達卡一泊二食專案

- 奇岩客房雙人住宿一晚
- 翌日活力早餐乙次(每房含兩客早餐)
- 酒店晚餐乙次（提供西式套餐或涮涮鍋套餐每位\$1680+10%之餐點）
- 每日15:00~22:00於1F喜歡廳供應Welcome Drink免費招待一杯（紅酒/白酒/氣泡酒/啤酒/可樂/果汁上述擇一）
- 免費設施：大眾裸湯風呂、烤箱、蒸氣室、溫水水療SPA、露天常溫游泳池（需著泳衣、泳帽）、健身房、藏書閣（大眾湯及健身房恕不招待未滿12歲之孩童。）、接駁服務：北投、新北投捷運站至酒店定點定時來回
- 當月壽星禮遇加贈4吋生日蛋糕
- 每房提供Gaia SPA \$500 抵用金乙張(適用於90分鐘以上療程)
- 萬事達卡專案禮遇！每房加贈肉桂捲禮盒一盒(價值\$600，每盒四入，單顆售價\$150)
- 萬事達卡專案禮遇！平日入住可享延退一小時至12:00(原退房時間為11:00)

優惠加購內容：

#### 方案A【芳療SPA】

凡預訂SPA 60分鐘香氛精油養生護理療程(每位\$3,600)，即加贈15分鐘，故療程升級為75分鐘(原價每位\$4,200)

#### 方案B【加購□套涮涮鍋享第二套半價】

加購涮涮鍋套餐□客\$1,980+10%，可享第二位半價優惠(即\$990，需加原價10%服務費)

#### 方案C【餐食升級】

加價\$2,200可享翌日「喜歡西餐廳」兩客午間套餐(原價每客\$1,380+10%)

#### 方案D【房型升級】

加價\$2,000 原享升級為楓林客房(11坪)，專案禮遇升級為雲集客房(13坪，原價差\$5,000)

飯店介紹



北投大地酒店是一間坐落於台北市北投區的五星級溫泉度假酒店。酒店依山而建，融合人文藝術與自然風景，秉持「用心對己，誠心待人」的核心價值，為每位旅客提供細膩溫暖的款待。



酒店擁有北投特有的白磺泉，素有「牛奶湯」之稱，更因浸泡時的特殊滑嫩肌感而有「美人湯」之美名。無論是家庭度假、蜜月旅遊、商務會議或婚宴喜慶，大地酒店都能提供完善的設施與專業的服務，讓每位來客寫下屬於自己的心靈篇章。

## 設施介紹



### 溫泉泡湯設施

大眾風呂

- 內外湯池多個，提供高低溫不同浸浴樂趣
- 戶外湯池讓您在庭園綠意中享受開闊的泡湯體驗
- 獨家加氛雪景設施，帶來彷彿置身北國的幸福驚喜
- 三溫暖設施齊全，熱氣蒸散鎮日疲憊



## 內場池

內外湯池、三溫暖、獨家雪景設施

## 芳療SPA



## SPA 整體介紹

在北投大地酒店的芳療紓壓中心，您將遠離城市喧囂，沉浸於寧靜優雅的療癒空間。結合北投白磺泉的天然溫泉優勢與專業的芳療技術，我們為您打造身心靈的完整放鬆體驗。

酒店的SPA療程由經驗豐富的專業療程師精心設計，運用天然精油與傳統療法，針對現代人的身心壓力提供客製化的紓壓方案。無論是商務旅客的疲勞舒緩，或是度假旅客的深度放鬆，大地SPA都能滿足您的需求。



## 療程特色

### 香氛精油養生護理

採用天然精油，透過專業的按摩手法，深層舒緩肌肉緊張與身心疲勞。療程融合東方養生智慧與西方芳療技術，帶給您溫和而深層的放鬆體驗。

### 專業療程師團隊

酒店配備經過專業培訓的療程師，具備豐富的芳療知識與精湛的按摩技巧，能根據您的個人需求提供客製化的療程建議。

### 舒適療癒環境

SPA空間設計以自然、寧靜為主軸，搭配柔和的燈光、舒緩的音樂與天然精油香氛，營造出完全放鬆的療癒氛圍。

## 房間介紹

### 奇岩客房 經典別緻

全館設有 27 間約 10 坪的奇岩客房，皆備有對外窗，其中包含 3 間奇岩和室房及 3 間奇岩山景大窗房。室內陳設別緻優雅，細節處精心融入大地元素，並提供純正白磺泉與獨特降板浴池的沉浸式享受；搭配「Bvlgari」寶格麗洗沐精品、Dyson 美髮套裝、Nespresso 膠囊咖啡等高級備品，讓您的溫泉假期倍感溫馨舒適。

## 奇岩客房 QIYAN



此為全館僅3間的山景奇岩客房  
(8F，需爬一層樓梯)



此為全館僅3間的奇岩和室客房

住宿簡介 ACCOMMODATION



## 27間

適合1-2人入住，無法加單人床

10坪Ping / 33平方米m<sup>2</sup>

180cm\*200cm

一大床 或 兩小床均可  
免費提供嬰兒床、床圍  
(需事先預約)

奇山環繞，北投風華

Surrounded by mountains and overlooking  
the beautiful landscape of Beitou

## 楓林客房 聽鳴觀景

楓林客房(約11坪)

北投林間的楓香樹綠意，以此自然風物為名，打造明亮優雅的室內空間，是您全身放鬆深呼吸的怡然居所。純正白磺泉的溫潤膚觸、獨特的降板浴池為您帶來沉浸式的湯泉享受；「Bvlgari 寶格麗」洗沐精品、Dyson美髮套裝、Nespresso膠囊咖啡...等高級備品，讓您的溫泉假期更加舒適。

### 楓林客房 FENGLIN



住宿簡介 ACCOMMODATION



**12間**

適合1-3人入住·可加單人床

11坪

200cm\*200cm

(加床單人床尺寸92cm\*185cm)

一大床或兩小床均可

免費提供嬰兒床、床圍

(需事先預約)

楓林落照·樹影輝映

Enjoy the beauty of light and shade of maple woods.

From the comfort of your own room.

## 丹鳳套房 幽靜爾雅

丹鳳套房(約15坪)

以北投秀麗山巒「丹鳳」為名，客廳與臥室分設的室內格局，帶來加倍寬敞的舒適感。客廳沙發床變換自如，最多能供4位成人同時入住，為您與家人構築共享幸福的專屬空間。

純正白磺泉的溫潤膚觸、獨特的降板浴池為您帶來沉浸式的湯泉享受；「Bvlgari 寶格麗」洗沐精品、Dyson美髮套裝、Nespresso膠囊咖啡...等高級備品，讓您的溫泉假期更加舒適。

# 丹鳳套房 DANFENG



臥室+臥榻區



客廳沙發區(未加床)



客廳沙發雙人床(加床後)

適合1-4人入住，可加沙發雙人床  
15坪  
200cm\*200cm  
(沙發床尺寸160cm\*180cm)  
主臥室一大床或兩小床均可  
免費提供嬰兒床、床圍  
(需事先預約)

丹鳳翩翩·寧靜華美  
Elegant, tranquil, and luxurious..

## 餐廳



餐廳美饌 RESTAURANT AND CUISINE

# 中餐廳 奇岩一號 QIYAN ONE

川湘料理 / 座位數約120位 / 2F



以精湛川湘料理與酒家菜名聞遐邇  
2017年獲得中國世界烹飪大賽金牌  
同年跨足至大直萬豪展店  
成為第一家走出北投的飯店  
連續三年榮獲台版米其林500盤評選累積6個盤子  
經典菜色饕客絡繹不絕  
絕對值得一再回訪

營業時段： 午餐 11:30~14:00 晚餐 17:30~21:00

奇岩一號全廳可分隔出4間獨立包廂  
最大桌面可安排一桌16位  
全廳打通極大值  
能放入10桌\*12位·共計120位晚宴  
(菜色可依據需求處理至全部都不辣)





餐廳美饌 RESTAURANT AND CUISINE



## 喜歡西餐廳 PIACERE

義法料理 / 座位數約**60**位 / **1F**

自早上七點起豐盛溫暖的活力早餐

午餐、下午茶、晚餐及宵夜時段

邀請您品嚐精緻道地的歐陸饗宴

(宵夜時段提供每位房客一杯招待免費飲品

可選擇紅酒/白酒/汽泡酒/啤酒/可樂/果汁

上述內容擇一，早餐另提供汽泡酒暢飲)

營業時段: 早餐 **07:00~10:30**

午餐 **11:30~14:00**

下午茶 **14:30~17:00**

晚餐 **18:00~21:00**

宵夜 **21:00~23:00**



餐廳美饌 RESTAURANT AND CUISINE



## 奇岩一號萬豪旗艦店 QIYAN ONE

川湘料理 / 座位數約**120**位 / 中城廣場**2F**

位於內湖萬豪酒店-2F中城廣場的奇岩一號旗艦店

受到內科政商名流等饕客熱愛

週五晚上與假日幾乎天天客滿

非常推薦安排給講究餐飲服務品質的貴賓享用

連續三年獲得台菜傳承獎

營業時段: 午餐 **11:30~14:00**

晚餐 **17:30~21:00**





餐廳美饌 RESTAURANT AND CUISINE



# 月兒彎彎涮涮鍋 MOOM SHABU SHABU

日式料理 / 座位數約30位 / 2F

健康、豐盛、幸福而滿足的微笑

是「月兒彎彎」的命名本意

嚴選當季食材與精選肉品

以日本柳宗理大師鑄鐵鍋完美烹煮出最自然鮮甜的原味

觸動您最極致講究的味蕾

(屬於兩人共鍋·非鴛鴦鍋)

營業時間: 午餐 11:30~14:00

晚餐 17:30~21:00



## 設施簡介



Escape from the bustling world.

FACILITIES AND SERVICES



## 3F 活水區 (水療SPA及露天泳池)

北投地區數一數二的寬敞活水區  
包含三線道長20M的景觀露天常溫泳池  
背倚丹鳳山、面擁台北盆地的絕美景致

水療SPA區備有渦漩

水柱、氣泡按摩床等14種多功能設施

全年恆溫33度，讓您徹底舒壓

幫助身體新陳代謝

(浮具均免費提供)

\*露天常溫泳池每年1-3月不開放

營業時間: 07:00~22:00

## 3F 健身房

房客專屬的有氧  
(限定16歲以上房客·需著球鞋)  
健身房附設瑜珈空間·皆可免費使用  
(提供瑜珈墊)

營業時段: 07:00~22:00



Aerobic sports for our room guests

## 3F 芳療SPA

以自然元素打造的唯美空間  
運用情境音樂  
天然香氛引導您身心至最寧靜自然的原始狀態  
透過專業諮詢量身打造  
您將找到最佳的尊寵療程

共有3間單人房(含陽光屋)與2間雙人房

營業時段: 平日 14:00~23:00  
假日 10:00~23:00



Relax every muscle of your body.

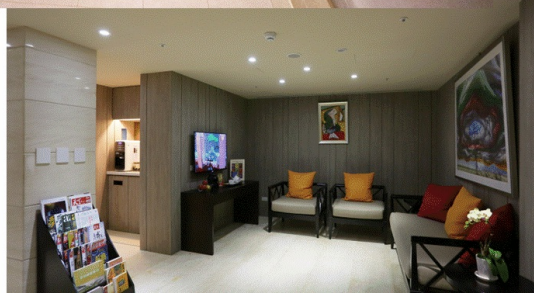
# 1F 獨立湯屋

(非房客設施)

每間均備有進口礦泉水與氣泡水、小點心  
 休息區提供膠囊咖啡與新鮮水果  
 雙人共享90分鐘私密美好時光  
 雙人湯屋共有20間  
 備品均採用寶格麗Bvlgari備品  
 唯湯屋內部空間不盡相同  
 由飯店隨機搭配  
 若有指定需求再請提前告知

營業時段:全年度00:00~24:00

Take a break for half a day.



戶外風呂人造雪景(每30分鐘一次)



# 3F 大眾風呂

男女分區的室內、戶外裸湯區  
 烤箱、蒸氣室、休息室 一應俱全  
 露天風呂每30分鐘一次的降雪  
 會讓您有置身於北海道般的幸福驚喜  
 (房客入住期間自由進出)  
 恕不提供未滿12歲以下孩童入內

營業時段: 07:00~23:00

Immerse yourself in the hot Spring



戶外女湯(日式庭園)



戶外男湯(丹鳳山景)

萬事達卡卡友專屬好禮！



每房加贈肉桂捲禮盒一盒(價值 \$600，每盒四入，單顆售價\$150)



當月壽星禮遇加贈4吋生日蛋糕

The Gaia SPA  
NT\$500  
優待券 Discount Coupon 할인 쿠폰

- 90分鐘以上療程可依定價折抵500元。恕不得兌換現金、折抵其他消費或找零。本券限住宿期間有效，每項療程限用1張。不得與其他優惠併用。
- Applicable to treatments lasting 90 minutes or

每房提供Gaia SPA \$500 抵用金乙張(適用於90分鐘以上療程)

### 費用包含

奇岩 雙人房 (一大床)	一泊二食 淡季	續住含早 淡季	一泊二食 旺季	續住含早 旺季
	淡季05/01-09/30		旺季10/1~12/31	

二小床)	平日	假日	平日	假日	平日	假日	平日	假日
價格	\$10,500	\$11,500	\$7,700	\$9,200	\$12,500	\$14,000	\$9,200	\$10,700

□奇岩客房雙人住宿一晚

□翌日活力早餐乙次(每房含兩客早餐)

□酒店晚餐乙次(提供西式套餐或涮涮鍋套餐每位\$1680+10%之餐點)

□每日15:00~22:00於1F喜歡廳供應Welcome Drink免費招待一杯(紅酒/白酒/氣泡酒/啤酒/可樂/果汁上述擇一)

□免費設施：大眾裸湯風呂、烤箱、蒸氣室、溫水水療SPA、露天常溫游泳池(需著泳衣、泳帽)、健身房、藏書閣(大眾湯及健身房恕不招待未滿12歲之孩童。)、接駁服務：北投、新北投捷運站至酒店定點定時來回

□萬事達卡專案禮遇！當月壽星禮遇加贈4吋生日蛋糕

□萬事達卡專案禮遇！每房提供Gaia SPA \$500 抵用金乙張(適用於90分鐘以上療程)

□萬事達卡專案禮遇！每房加贈肉桂捲禮盒一盒(價值\$600，每盒四入，單顆售價\$150)

□萬事達卡專案禮遇！平日入住可享延遲退房一小時至12:00(原退房時間為11:00)

優惠加購內容：

#### 方案A【芳療SPA】

凡預訂SPA 60分鐘香氛精油養生護理療程(每位\$3,600)，即加贈15分鐘，故療程升級為75分鐘(原價每位\$4,200)

#### 方案B【加購□套涮涮鍋享第二套半價】

加購涮涮鍋套餐□客\$1,980+10%，可享第二位半價優惠(即\$990，需加原價10%服務費)

#### 方案C【餐食升級】

加價\$2,200可享翌日「喜歡西餐廳」兩客午間套餐(原價每客\$1,380+10%)

#### 方案D【房型升級】

加價\$2,000 原享升級為楓林客房(11坪)，專案禮遇升級為雲集客房(13坪，原價差\$5,000)

其他收費

【兒童】5歲以下不佔床可免費入住(亦無提供備品服務)。

6歲~11歲孩童不佔床，每晚加收\$680/位(現場支付)，無備品、僅含早餐。

如需升等房型，請依官網公告牌價另計(奇岩升等楓林+\$2000，楓林升等雲集+\$3000，雲集升等丹鳳+\$5000)

#### 【加床】

□若有第三位成人(12歲以上)同住須加床，僅限定楓林客房以上房型。

費用另計每位\$2,800(含一張活動床寬90cm X 長185cm X 1張，翌日早餐)

□若有第四位成人(12歲以上)同住須四人房，僅限定丹鳳套房可加沙發床。

費用另計每位\$1,200(含沙發雙人床寬165cm X 長180cm X 1張，翌日早餐)

至多可加兩位，丹鳳套房上限為四位入住

(上述加人費用均僅含早餐與加床，不含晚餐)

季節加價說明

備註：(平、假日定義及特殊節日、活動期間皆以飯店公告為主)

★ 淡、旺季定義：淡季4月~9月、旺季10月~12月。

★ 平日定義：淡季週日~週五、旺季週日~週四。

★ 假日定義：淡季週六、旺季週五、週六、2/15、4/3~5、5/1、6/19、9/25~27。

★ 春節期間2/16~2/20、扶輪社年會6/13~6/17、跨年12/31、元旦1/1不適用此專案。可洽詢業務人員。

★ 奇岩客房一大床寬180cm長200cm、二單床寬90cm長200cm X 2張

★ 楓林客房一大床寬200cm長200cm、二單床寬100cm長200cm X 2張

★ 雲集客房一大床寬200cm長200cm、二單床寬100cm長200cm X 2張

★ 丹鳳套房一大床寬200cm長200cm、二單床寬100cm長200cm X 2張

## 預訂說明

★ 訂房後有任何異動（包含更改或取消等），所產生的費用以飯店定義為準：

◎進住日前14天（含）取消訂房不收取消費

◎進住日前13天（含）至進住日前10天(含)取消收10%或可延期一次(限更改原進住日算起至三個月內住房日期。)【限變更一次，變更後取消收100%】

◎進住日前9天（含）至進住日前7天(含)取消收20%或可延期一次(限現更改原進住日算起至三個月內住房日期。)【限變更一次，變更後取消收100%】

◎進住日前6天（含）至進住日前2天(含)取消收50%，無法更換進住日期。

◎進住日前1天（含）或進住日當天取消收100%，無法更換進住日期。

◎若逢不可抗力之天災，如路斷、地震、颱風警報公佈（以花蓮地區或客人出發地發佈陸上颱風警報為準），於進住當天17:00其通知取消訂房，將全額退款。

## 注意事項

**大地酒店**  
The Gaia Hotel

### 免費接駁服務 Free Shuttle Service

(請事先預約 / Prior Reservation is Required)

大地酒店發車 Departure from The Gaia Hotel				捷運北投站接駁 Shuttle Service at MRT Beitou Station				捷運新北投站接駁 Shuttle Service at MRT Xin-Beitou Station			
平日 Weekday		周末假日 Weekend and Holiday		平日 Weekday		周末假日 Weekend and Holiday		平日 Weekday		周末假日 Weekend and Holiday	
08:45		08:45	16:15	08:55		08:55	16:25	09:00		09:00	16:30
09:45	16:45	09:45	16:45	09:55	16:55	09:55	16:55	10:00	17:00	10:00	17:00
10:45		10:45	17:15	10:55		10:55	17:25	11:00		11:00	17:30
	17:45	11:15	17:45		17:55	11:25	17:55		18:00	11:30	18:00
11:45		11:45	18:15	11:55		11:55	18:25	12:00		12:00	18:30
	18:45	12:15	18:45		18:55	12:25	18:55		19:00	12:30	19:00
12:45		12:45	19:15	12:55		12:55	19:25	13:00		13:00	19:30
	19:45	13:15	19:45		19:55	13:25	19:55		20:00	13:30	20:00
13:45		13:45	20:15	13:55		13:55	20:25	14:00		14:00	20:30
	20:45	14:15	20:45		20:55	14:25	20:55		21:00	14:30	21:00
14:45		14:45	21:15	14:55		14:55	21:25	15:00		15:00	21:30
		15:15	21:45		15:25	21:55			15:30	22:00	
15:45		15:45		15:55		15:55		16:00		16:00	



捷運北投站接駁點  
Pickup Point, MRT Beitou Station



捷運新北投站接駁點  
Pickup Point, MRT Xin-Beitou Station



大地酒店接駁車  
The Gaia Hotel Shuttle

- ※ 捷運北投站、新北投站接駁車站牌位於一號出口。  
MRT Beitou, Xinbeitou shuttle stop sign at MRT Exit 1.
- ※ 平日週一至週五採預約制，假日週六及週日定點定時發車。  
Reservations are required.
- ※ 接駁車可能無法主動聯繫您，請提前至接駁點等候。  
The shuttle service might not able to contact guest.  
Please arrive early at the pickup point.
- ※ 路況壅塞時可能影響接駁時間，敬請見諒。  
The arrival time may be affected by traffic conditions.  
We appreciate your understanding.



Since 1927

台灣中國旅行社

CHINA TRAVEL SERVICE (TAIWAN)

上海商業儲蓄銀行 全資機構

SHANGHAI COMMERCIAL & SAVINGS BANK GROUP

台灣中國旅行社股份有限公司

代表人：黃德貞

交觀綜字第2205號

營業項目：國內外團體旅遊、國際機票、國內外訂房、自由行、代辦護照及各國簽證等業務

台北

電話：(02) 2562-5858

傳真：(02) 2511-9890

104台北市中山區林森北路54號

基隆

電話：(02) 2425-4601

傳真：(02) 2427-1581

旅品字第北0038號

代表號TEL: +886-2-25625858

傳真FAX:+886-2-25119890

電子信箱E-MAIL:

service@chinatravel.com.tw

台中

200基隆市仁愛區仁一路177號2樓

電話：(04) 2320-7158

傳真：(04) 2320-8108

403台中市西區公益路383號4樓

高雄

電話：(07) 231-2131

傳真：(07) 215-7151

801高雄市前金區成功一路420號2樓A  
室

