

菁將盃初夏成都藍花楹賞花賽 (5-6月)

自然生態 環保旅店

行程特色

五月序章：成都菁將盃·成都大地回春熱身賽

延續成都菁將盃年度巡迴的節奏，我們安排於 **5月17日至5月21日**，邀請球友前往天府之國——成都，參與結合競技與賞花的「藍花楹賞花賽」。初夏時節，藍花楹盛放成海，為球場鋪展出浪漫而獨特的景致；此時氣候溫潤宜人、草況漸入佳境，正適合在賽季進程中調整節奏、穩定手感。於紫藍花雨與綠茵環繞間揮桿競技，不僅累積實戰狀態，更為後續賽事注入信心與動能，持續推進年度挑戰。

菁選球場：挑戰與美景的雙重盛宴



觀嶺高爾夫球場

地處山水之城四川成都金堂縣的藍光·觀嶺高爾夫球會，依山就勢而建，由美國專業高爾夫設計公司 JMP 集團操刀設計，充分運用原生坡地與台地的起伏變化，打造出一座兼具挑戰性與美感的 18 洞、標準桿 72 桿國際錦標賽級球場。球道總面積約 1,200 畝，全長 7,224 碼，以森林溪谷為基底，巧妙融合草地、湖泊、沙地與樹木等自然景觀，營造出層次豐富、變化多端的擊球環境。



作為成都地區坡度起伏最大、同時也是沙坑數量最多的球場之一，全場共設有 142 個沙坑，對球手的技術與策略提出極高要求，也為每一洞增添更多挑戰與樂趣。其中，第 17 洞球道臨崖而建，果嶺採雙層設計，前後坡度落差明顯，在難度、觀賞性與趣味性上皆堪稱成都代表之作。當球手站上懸崖邊的開球台，視野豁然開朗，更能深刻感受一座富有性格與靈魂的高爾夫球場所帶來的獨特揮桿體驗。



保利拉斐高爾夫球場

地處成都市新都區的保利成都高爾夫球會，由保利（成都）實業有限公司斥資約 9,800 萬元精心打造，定位為花園式生態球場。球場由全球頂尖的史密特－科爾高爾夫設計公司著名設計師 LEE SCHMIDT 領銜，攜手美國道林建築規劃設計公司及美國 SWA 景觀設計公司共同規劃，結合 18 洞高爾夫球場與全獨棟別墅住宅，形成兼具休閒與居住機能的綜合型項目。自 2021 年起，球場由保利（重慶）文化旅遊產業發展管理有限公司負責經營管理。



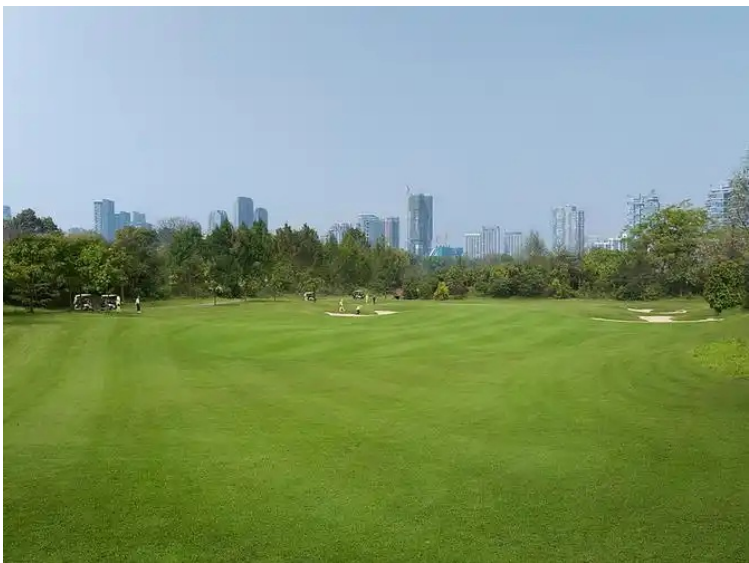
球場於 2011 年正式開業，占地約 1,400 畝，全長 7,178 碼，依自然地勢而建。球道採用國外引進的冷季型草種混播，並透過湖泊系統形成水源自循環機制，營造花紅柳綠、碧波蕩漾的生態景觀。場內設有 3 面環水的島型果嶺、198 個造型各異的沙坑及蜿蜒起伏的海灘沙坑，視野開闊、景致宜人，無論站在球場任何角落，皆彷彿置身於層次豐富的油畫景致之中。

球場會所集大堂、餐廳、專賣店與更衣室等多項功能於一體，提供完善且舒適的擊球體驗。球會位於蜀龍大道保利公園 198 生態社區核心位置，毗鄰成都大熊貓繁育研究基地及保利公園皇冠假日酒店，距離天府廣場約 30 分鐘車程，前往成都火車東站與火車北站僅需 20 分鐘，至成都雙流國際機場約 45 分鐘，交通條件相當便捷。



麓山高爾夫球場

麓山國際鄉村俱樂部位於成都天府新區，由美國 JMP 高爾夫設計公司首席設計師 Mark Hollinger 操刀，打造一座標準桿 72 桿、全長 7,335 碼的 USGA 國際錦標賽級 18 洞球場。球場依自然丘壑而建，結合岩壁、瀑布、湖泊與林木景觀，十八洞各具特色，兼具挑戰性與觀賞性。後九洞「麓山角」向奧古斯塔阿門角致敬，為球場標誌景觀之一。麓山球場以精緻設計與卓越體驗，榮獲中國十佳城市高爾夫俱樂部及亞洲百佳高爾夫俱樂部肯定。



後九洞的 11、12、13 號洞 被整體打造為特色景觀區「麓山角」，向奧古斯塔著名的「阿門角」致敬，多個湖泊相連並設有疊水景觀，雨後尤為壯麗。其中 12 號洞 為經典三桿洞，設有錦鯉池與岩壁瀑布，讓球手在等待擊球之餘，也能享受片刻悠閒。最終的 18 號洞，果嶺鑲嵌於廣闊水域之中，夜晚燈光映照下，湖水清澈，魚群可見，成為回味全場揮桿歷程的完美句點。

極致住宿

保利皇冠假日



成都保利公園皇冠假日酒店為成都北部國際高端品牌酒店，坐落於保利公園 198 生態社區核心，毗鄰成都大熊貓繁育基地，周邊環繞體育運動公園與千畝音樂主題公園，地理位置優越、交通便捷。



酒店擁有寬敞舒適的客房與套房，融合中式美學與地域桂花元素設計，典雅溫潤。館內設有多間特色餐廳，匯集粵菜、精品川菜與國際美饌，並提供完善休閒設施與遼闊景觀園林，為賓客打造遠離城市喧囂的靜謐綠洲。

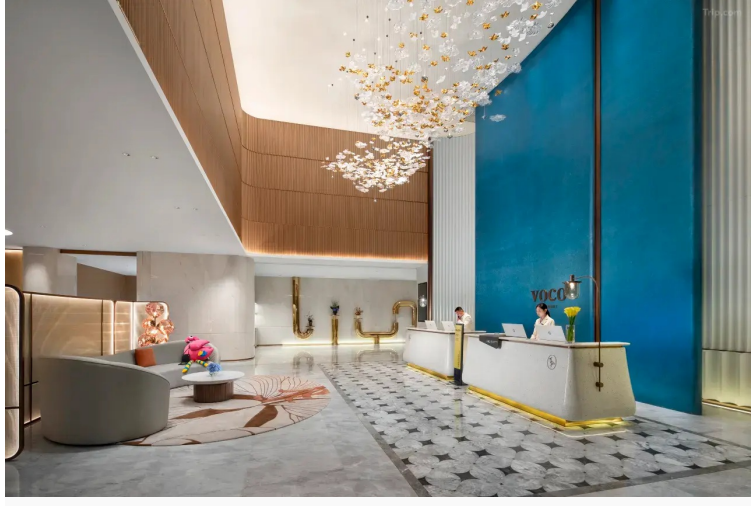


成都保利公園皇冠假日酒店結合國際品牌質感與自然生態景觀，坐擁遼闊園林與完善休閒設施，客房設計雅緻舒適，餐飲選擇多元，讓賓客在靜謐綠意中放鬆身心，享受高品質的住宿體驗。

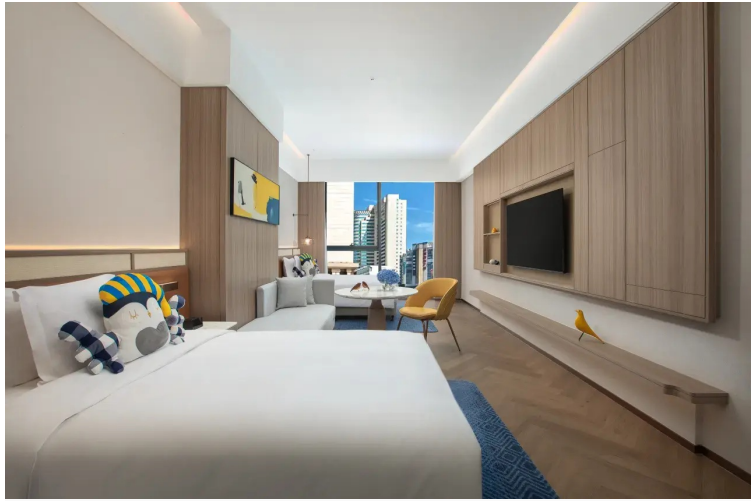
春熙路voco



成都春熙路洲際voco酒店隸屬洲際酒店集團高端生活方式品牌，坐落於成都核心商圈春熙路與鹽市口繁華地段，步行即可抵達春熙路步行街、四川大劇院與成都市博物館，並鄰近太古里與IFS潮流購物街區。



酒店交通便利，距離地鐵天府廣場站及春熙路站約 10 分鐘步程，輕鬆前往錦里、寬窄巷子及成都大熊貓繁育基地等熱門景點。



館內春熙里花園餐廳結合在地風情與現代美學，提供豐富餐飲選擇，並設有宴會廳及多功能會議空間，滿足商務與休閒旅宿需求。

每日行程

第 1 天

各地-成都

客人從各地搭乘飛機到達上海，請自行前往酒店入住。

 早餐：自理 中餐：自理 晚餐：自理

 住宿：保利皇冠假日

第 2 天

觀嶺高爾夫

07:30 早餐後，前往觀嶺高爾夫球場

08:30 到達，開始打球

13:00打完球後用午餐（自理）

14:00送回酒店或熊貓基地自由活動

18:00晚餐（六合漁村熊貓基地店自理）



早餐：酒店內 中餐：自理 晚餐：自理



住宿：保利皇冠假日

第3天

保利拉斐高爾夫

08:00早餐後退房，前往保利拉斐高爾夫球場

08:30 到達，開始打球

13:00 打完球後用午餐（自理）

14:00 發車前往春熙路VOCO酒店

18:00 晚餐自理（推薦米其林廊橋餐廳，由世界名廚江振誠擔任廚藝總監）或馬旺子*川小館



早餐：酒店內 中餐：自理 晚餐：自理



住宿：春熙路voco

第4天

麓山高爾夫

07:30 早餐後，前往麓山高爾夫球場

08:30 到達，開始打球

13:00 打完球後用午餐（自理）

14:00 送回酒店，自由活動

18:00 晚餐（歡送晚宴）



早餐：酒店內 中餐：自理 晚餐：歡送晚宴



住宿：春熙路voco

第 5 天

成都-各地

根據航班時間自行前往機場。



早餐：酒店內 中餐：自理 晚餐：自理



住宿：溫暖的家

交通資訊

	交通工具	出發地	到達地	備註
去程	CA418	桃園機場 18:10	天府機場21:30	推薦去程航班
回程	CA417	天府機場 13:35	桃園機場 16:55	推薦回程航班

費用包含

► 菁將盃初夏成都藍花楹賞花賽 (5-6月) -套裝方案：

活動內容說明：

► 活動日期：2026年5月17日(日) - 5月21日(四) (五天四夜)

► 尊榮報名費：\$36,800元/人 (不含機票)

► 單人房加價：\$5,300元/人

► 成團人數：12人即成團 (不足12人則價格另計)

► 費用包含：

住宿費：成都保利皇冠假日2間夜 (含雙早)、春熙路voco2間夜 (含雙早)

車費：D2、3、4用車—33座空調旅遊大巴，不含接送機

球場費：觀嶺高爾夫球場1場球 (18洞)、保利拉斐高爾夫球場1場球 (18洞)、麓山高爾夫球場1場球 (18洞)

餐費：第四天晚宴*1頓

保險：大陸當地個人旅遊意外險，保額50萬

最終解釋權與旅客權益提醒

旅客於繳付訂金後，所有涉及取消、退費等相關規範，均依據以上條款執行。
主辦單位保有本契約條款未盡事宜之最終解釋及變更權利。

大陸線自由行注意事項

- ◆ 如有行程不參加者，視為自動放棄，恕無法退費。
- ◆ 旅遊期間，敬請旅客隨時注意自身安全並妥善保管財物，以免發生意外或個人財物損失等事宜。
- ◆ 貼心提醒：旅客若於旅遊中因法定傳染病原因，所增加之住宿、餐食、交通費用由旅客自行負擔，建議旅客若有疑慮可自行洽詢保險公司購買旅遊平安保險。
- ◆ 在出國前，建議您前往有旅遊醫學門診之醫院諮詢評估，以確保您的健康狀況。



Since 1927

台灣中國旅行社

CHINA TRAVEL SERVICE (TAIWAN)
上海商業儲蓄銀行 全資機構
SHANGHAI COMMERCIAL & SAVINGS BANK GROUP

台灣中國旅行社股份有限公司

代表人：黃德貞

交觀綜字第2205號

旅品字第北0038號

代表號TEL: +886-2-25625858

傳真FAX: +886-2-25119890

電子信箱E-MAIL:

service@chinatravel.com.tw

營業項目：國內外團體旅遊、國際機票、國內外訂房、自由行、代辦護照及各國簽證等業務

台北

電話：(02) 2562-5858

傳真：(02) 2511-9890

104台北市中山區林森北路54號

基隆

電話：(02) 2425-4601

傳真：(02) 2427-1581

200基隆市仁愛區仁一路177號2樓

台中

電話：(04) 2320-7158

傳真：(04) 2320-8108

403台中市西區公益路383號4樓

高雄

電話：(07) 231-2131

傳真：(07) 215-7151

801高雄市前金區成功一路420號2樓A室

